
Снегоочиститель тракторный шнеко-роторный СТ-1500

СТ-1500.00.00.000 КДС

КАТАЛОГ СБОРОЧНЫХ ЕДИНИЦ И
ДЕТАЛЕЙ

ВВЕДЕНИЕ

Настоящий каталог содержит всю номенклатуру сборочных единиц и деталей снегоочистителя СТ-1500. Каталог предназначен для организаций и фирм, занимающихся продажей, эксплуатацией и ремонтом снегоочистителей, может использоваться при расчете и составлении заявок на запасные части и служит пособием при разборке и сборке снегоочистителей.

ОАО «БЗТДиА» ведет постоянную работу по совершенствованию выпускаемых изделий и оставляет за собой право проводить изменения конструкции, технических данных без предварительного уведомления потребителей.

Некоторые обозначения, наименования и иллюстрации, приведенные в этой книге, могут отличаться от фактических на вашем снегоочистителе. Для получения подробной информации обращайтесь к Вашему дилеру и пользуйтесь информационными бюллетенями, выпускаемыми и рассылаемыми потребителям на регулярной основе.

НАЗНАЧЕНИЕ

Снегоочиститель тракторный шнеко-роторный СТ-1500 предназначен для очистки проезжей части тротуаров, площадок от свежеснегавпавшего снега высотой до 500 мм в коммунальных хозяйствах и дорожно-эксплуатационных предприятиях.

Снегоочиститель агрегируется с колесными тракторами БЕЛАРУС-320, БЕЛАРУС-422.1, БЕЛАРУС-622., и их модификациями. Трактор должен иметь переднюю навеску и передний вал отбора мощности, а также задний балласт.

Отличительные особенности моделей снегоочистителей указаны в таблице 1.

Таблица 1

Модель снегоочистителя	Модель трактора	Отличительные особенности
СТ-1500.00.00.000	320/422.1	-
СТ-1500.00.00.000-01		С гидроповоротным механизмом
СТ-1500.00.00.000-02	622	-
СТ-1500.00.00.000-03		С гидроповоротным механизмом

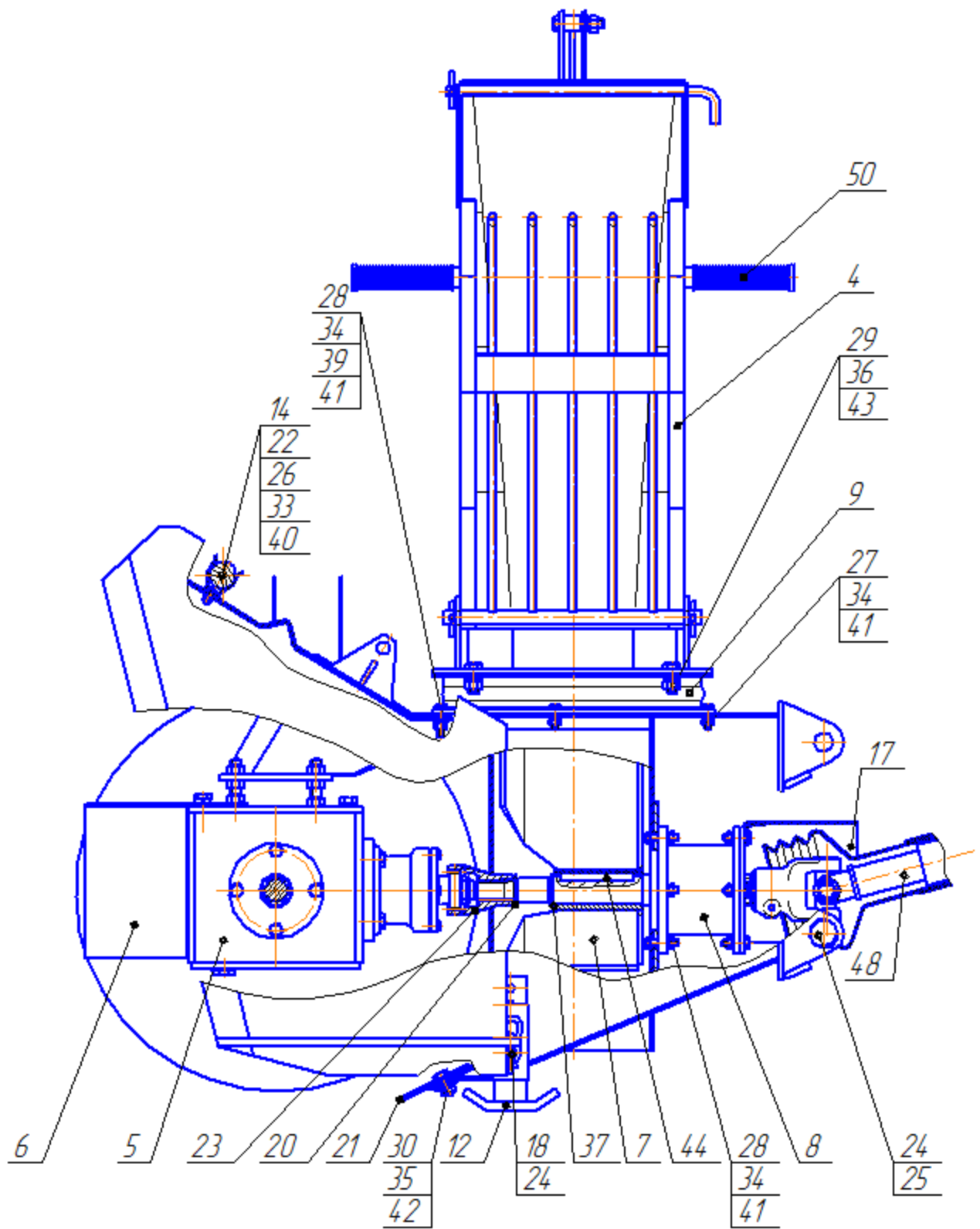


Рис.1 - Общій вид снегоочистителя СТ-1500

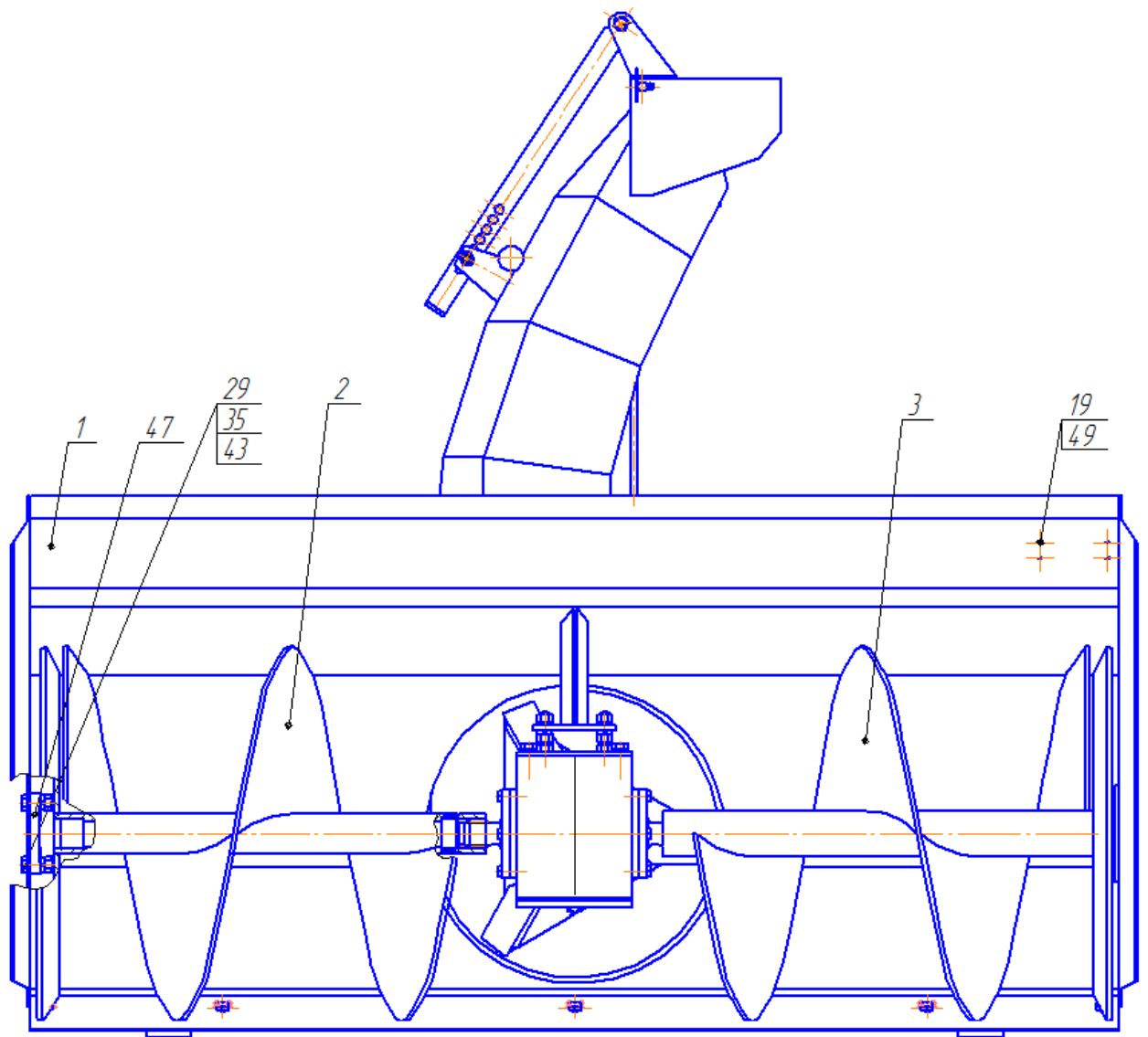


Рис.2 - Общій вид снєгоочистителя СТ-1500

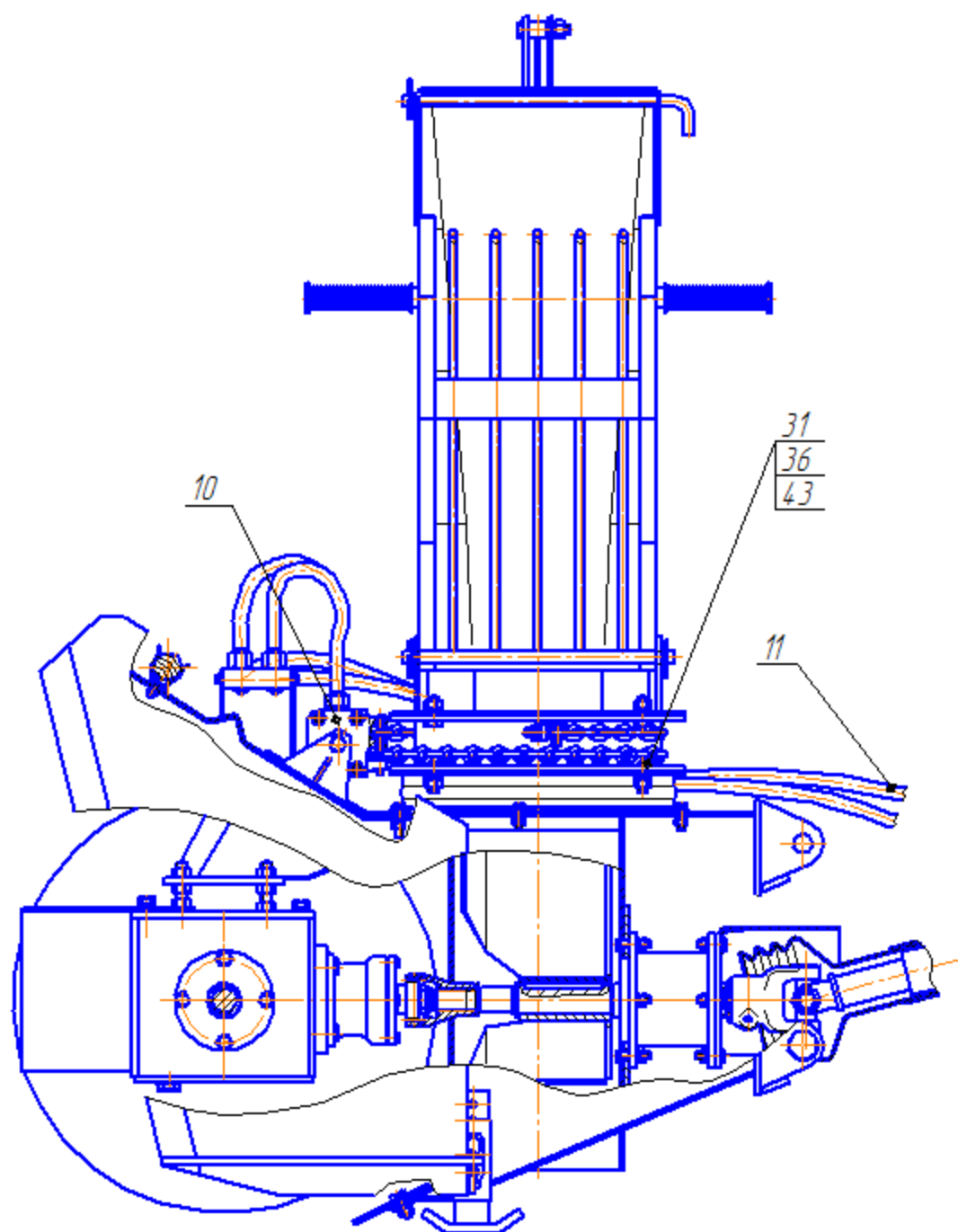


Рис.3 - Общй вид снегоочистителя СТ-1500

№ рис.	№ поз.	Обозначение	Наименование	Кол-во			
				СТ-1500	СТ-1500-01	СТ-1500-02	СТ-1500-03
1,2 ,3		СТ-1500.00.00.000	Снегоочисти тель				
	1	СТ-1500.01.00.000	Корпус	1	1	1	1
	2	СТ-1500.02.00.000	Шнек	1	1	1	1
	3	СТ-1500.02.00.000-01	Шнек	1	1	1	1
	4	СТ-1500.03.00.000	Патрубок выбросной	1	1	1	1
	5	СТ-1500.04.00.000	Редуктор	1	1	1	1
	6	СТ-1500.04.03.000	Клин	1	1	1	1
	7	СТ-1500.05.00.000	Ротор	1	1	1	1
	8	СТ-1500.06.00.000	Опора	1	1	1	1
	9	СТ-1500.12.00.000	Механизм поворота	1	1	1	1
	10	СТ-1500.08.00.000	Привод поворота		1		1
	11	СТ-1500.09.00.000	Гидрооборудо вание		1		1
	12	СТ-1500.10.00.000	Опора	2	2	2	2
	14	СТ-1500.13.00.000	Пешня	1	1	1	1
	17	СТ-1500.00.00.001	Кожух	1	1	1	1
	18	СТ-1500.00.00.002	Стержень	2	2	2	2
	19	СТ-1500.00.00.004	Табличка	1	1	1	1
	20	СТ-1500.00.00.008	Шайба	2	2	2	2
	21	СТ-1500.01.00.007	Нож	1	1	1	1
	22	ПМТ.01.00.008	Скоба	2	2	2	2
	23	220-2402036	Муфта	1	1	1	1
	24	A61.07.001	Шплинт	4	4	4	4
	25	ЩТ15-00.00.004	Палец	2	2	2	2
	26	M6-6gx16.58.016 ГОСТ 7798-70	Болт	2	2	2	2
	27	M8-6gx25.58.019 ГОСТ 7798-70	Болт	3	3	3	3
	28	M8-6gx35.58.019 ГОСТ 7798-70	Болт	5	5	5	5
	29	M12-6gx35.56.019 ГОСТ 7798-70	Болт	12	12	12	12
	30	M10-6gx30.88.35.019 ГОСТ 7796-70	Болт	7	7	7	7
	31	B.M12-6gx30.58.019 ГОСТ 17473-80	Винт		4		4
	33	M6-6H.6.019 ГОСТ 5915-70	Гайка	2	2	2	2
	34	M8-6H.6.019 ГОСТ 5915-70	Гайка	8	8	8	8
	35	M10-6H.6.019 ГОСТ 5915-70	Гайка	7	7	7	7
	36	M12-6H.6.019 ГОСТ 5915-70	Гайка	12	16	12	16
	37	C35 ГОСТ 13940-86	Кольцо	1	1	1	1
	39	C.8.01.01.019 ГОСТ 11371-78	Шайба	1	1	1	1

1,2 ,3	40	6 65Г 019 ГОСТ 6402-70	Шайба	2	2	2	2
	41	8 65Г 019 ГОСТ 6402-70	Шайба	8	8	8	8
	42	10 65Г 019 ГОСТ 6402-70	Шайба	7	7	7	7
	43	12 65Г 019 ГОСТ 6402-70	Шайба	12	16	12	16
	44	12x8x90 ГОСТ 23360-78	Шпонка	1	1	1	1
	47	F206 Craft	Подшипник корпусной	2	2	2	2
	48	АА6-41.040.5014- 360/450	Вал карданный	1	1		
		АА6-41.040.5014- 455/600	Вал карданный			1	1
	49	4x8-AIA/St ГОСТ Р ИСО 15973- 2005	Заклёпка	2	2	2	2
	50	31121-34225	Рукоятка руля	2	2	2	2

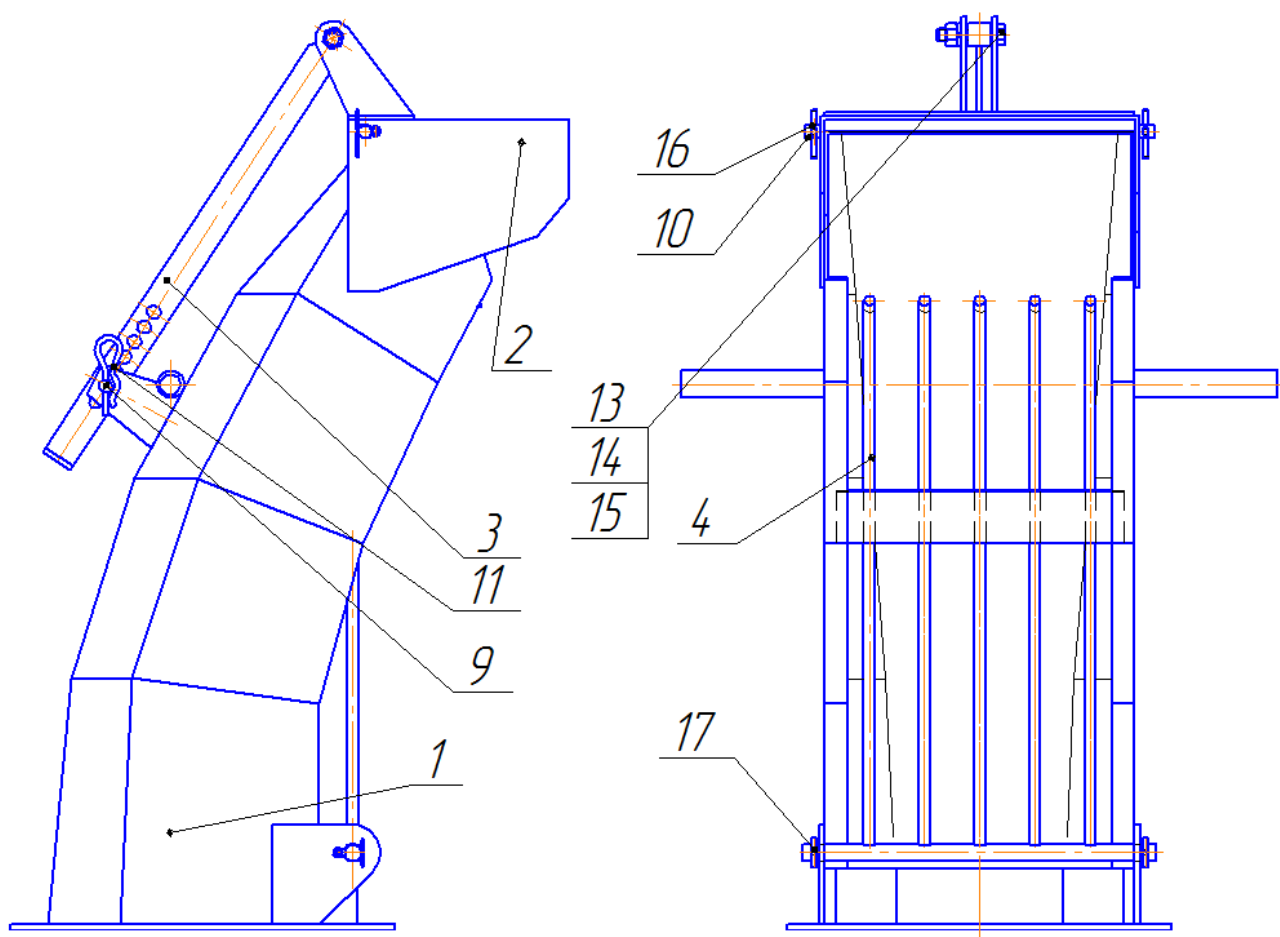


Рис.4 – Патрубок выбросной СТ-1500.03.00.000

№ рис.	№ поз.	Обозначение	Наименование	Кол.
4	1	СТ-1500.03.01.000	Патрубок	1
	2	СТ-1500.03.03.000	Направляющая	1
	3	СТ-1500.03.04.000	Рычаг	1
	4	СТ-1500.03.05.000	Решетка	1
	9	СТ-1500.03.00.001	Палец	1
	10	СТ-1500.03.00.002	Ось	1
	11	A61.07.001	Шплинт	1
	13	M12-6gx55.88.35.019 ГОСТ 7796-70	Болт	1
	14	M12-6H.6.019 ГОСТ 5915-70	Гайка	1
	15	12 ОТ 65ГОСТ 6402-70	Шайба	1
	16	4x22.019 ГОСТ 397-79	Шплинт	2
	17	5x32.019 ГОСТ 397-79	Шплинт	2

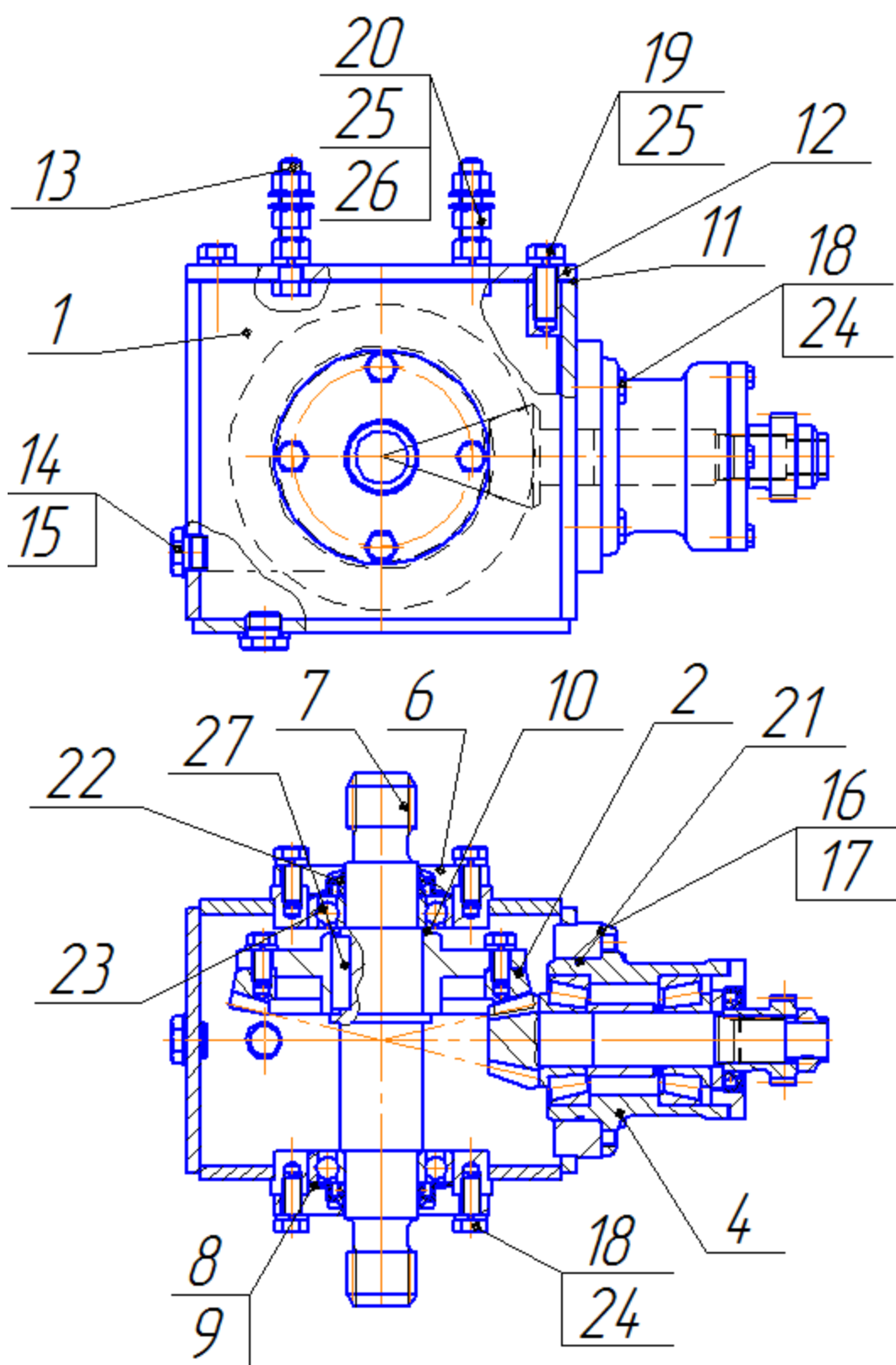


Рис.5 – Редуктор СТ-1500.04.00.000

№ рис.	№ поз.	Обозначение	Наименование	Кол.
5	1	СТ-1500.04.01.000	Корпус	1
	2	СТ-1500.04.02.000	Колесо	1
	4	320-2402020-A	Стакан	1
	6	СТ-1500.04.00.001	Крышка	2
	7	СТ-1500.04.00.002	Вал	1
	8	ПР-320.01.00.003	Прокладка	12
	9	ПР-320.01.00.003-01	Прокладка	12
	10	СТ-1500.04.00.004	Кольцо	1
	11	СТ-1500.04.00.006	Прокладка	1
	12	СТ-1500.04.04.001	Крышка	1
	13	СТ-1500.04.04.002	Болт	4
	14	50-4608027-B	Пробка	2
	15	Ф80-3407157	Шайба	2
	16	220-2402013	Прокладка	12
	17	220-2402013-01	Прокладка	12
	18	M10-6gx25.88.35.019 ГОСТ 7796-70	Болт	12
	19	M12-6gx25.88.35.019 ГОСТ 7796-70	Болт	4
	20	M12-6H.6.019 ГОСТ 5915-70	Гайка	12
	21	085-090-30-1-4 ГОСТ 18829-2017	Кольцо	1
	22	2.2-40x60-1 ГОСТ 8752-79	Манжета	2
	23	208A ГОСТ 8338-2022	Подшипник	2
	24	10 ОТ 65Г 019 ГОСТ 6402-70	Шайба	12
	25	12 ОТ 65Г 019 ГОСТ 6402-70	Шайба	8
	26	С.12.01.01.019 ГОСТ 11371-78	Шайба	8
	27	14x9x40 ГОСТ 23360-78	Шпонка	1

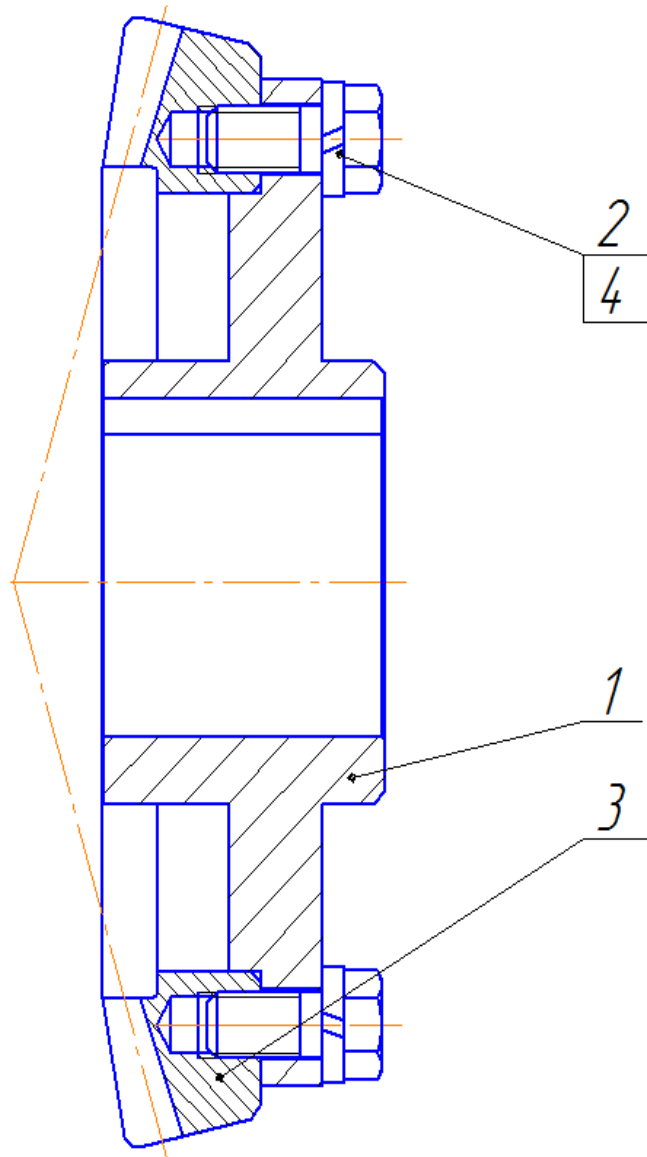


Рис.6 – Колесо СТ-1500.04.02.000

№ рис.	№ поз.	Обозначение	Наименование	Кол.
6	1	СТ-1500.04.02.001	Ступица	1
	2	СТ-1500.04.02.002	Болт	8
	3	320-2402060	Колесо зубчатое	1
	4	10 ОТ 65Г ГОСТ 6402-70	Шайба	8

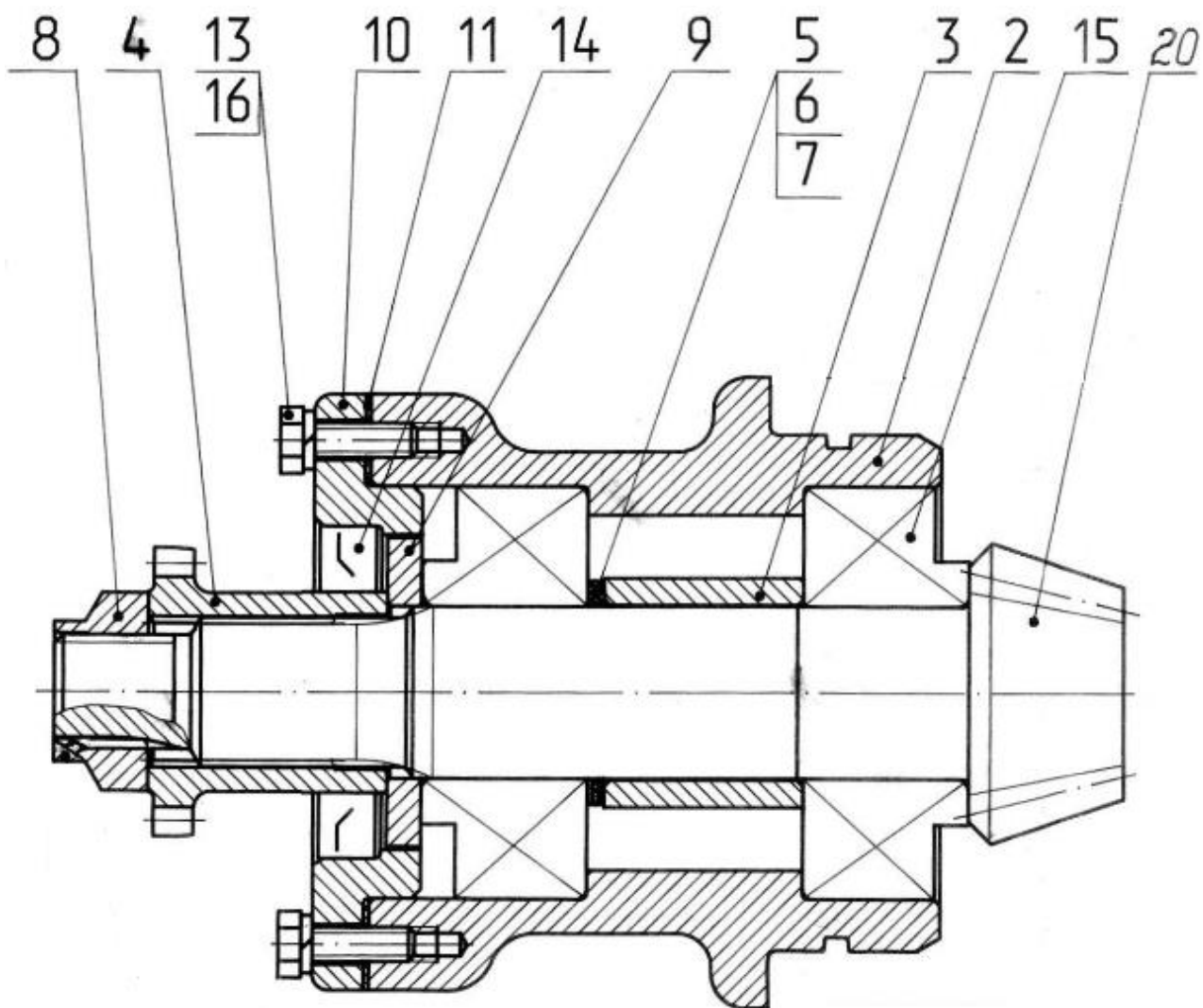


Рис.7 – Стакан 320-2402020-А

№ рис.	№ поз.	Обозначение	Наименование	Кол.
7	2	320-2402021	Стакан	1
	3	320-2402024	Втулка	1
	4	320-2402026-А	Фланец	1
	5	320-2402027	Прокладка	5
	6	320-2402027-01	Прокладка	5
	7	320-2402027-02	Прокладка	5
	8	320-2402028	Гайка	1
	9	320-2402029	Кольцо маслоотгонное	1
	10	220-2402022-Б	Крышка	1
	11	220-2402023	Прокладка	1
	13	М6-6gx20.88.35.019 ГОСТ 7798-70	Болт	2
	14	1.2-35x58-1 ГОСТ 8752-79	Манжета	1
	15	6-27606А ГОСТ 27365-87	Подшипник	2
	16	6Т ГОСТ 6402-70	Шайба	2
	20	320-2402017	Вал-шестерня	1

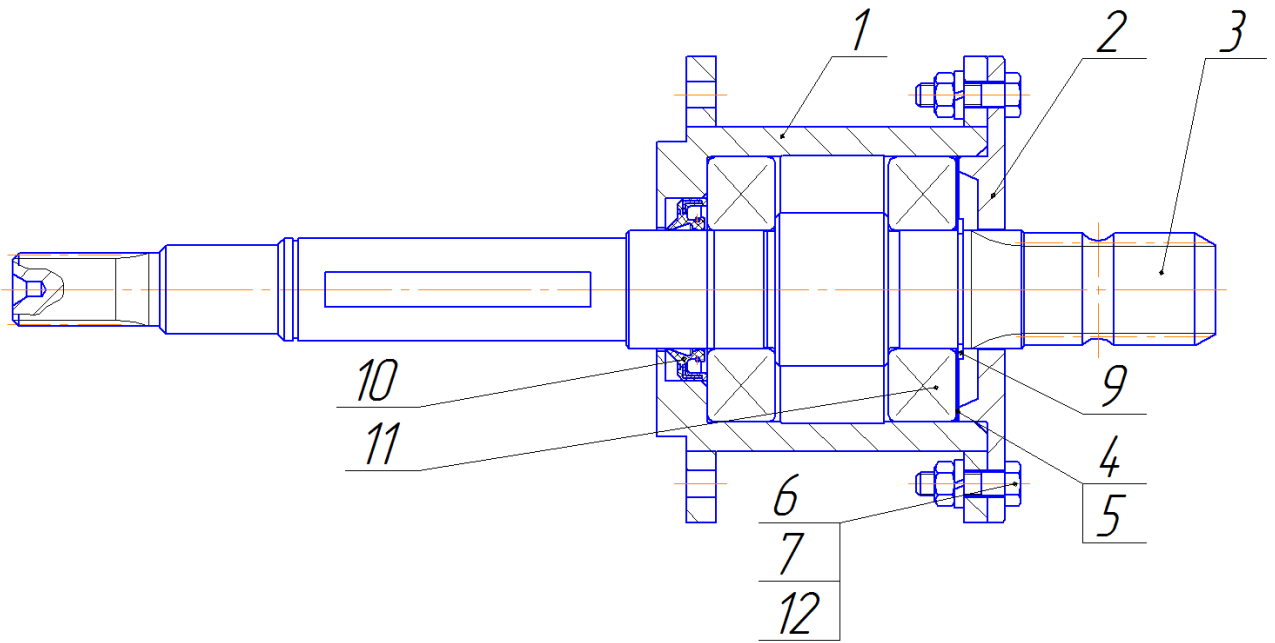


Рис.8 – Опора СТ-1500.06.00.000

№ рис.	№ поз.	Обозначение	Наименование	Кол.
8	1	СТ-1500.06.00.010	Корпус	1
	2	СТ-1500.06.00.002	Крышка	1
	3	СТ-1500.06.00.003	Вал	1
	4	СТ-1500.06.00.004	Прокладка	5
	5	СТ-1500.06.00.004-01	Прокладка	5
	6	M8-6gx30.56.019 ГОСТ 7798-70	Болт	4
	7	M8-6H.5.019 ГОСТ 5915-70	Гайка	4
	9	C40 ГОСТ 13940-86	Кольцо	1
	10	2.2-40x60-1 ГОСТ 8752-79	Манжета	1

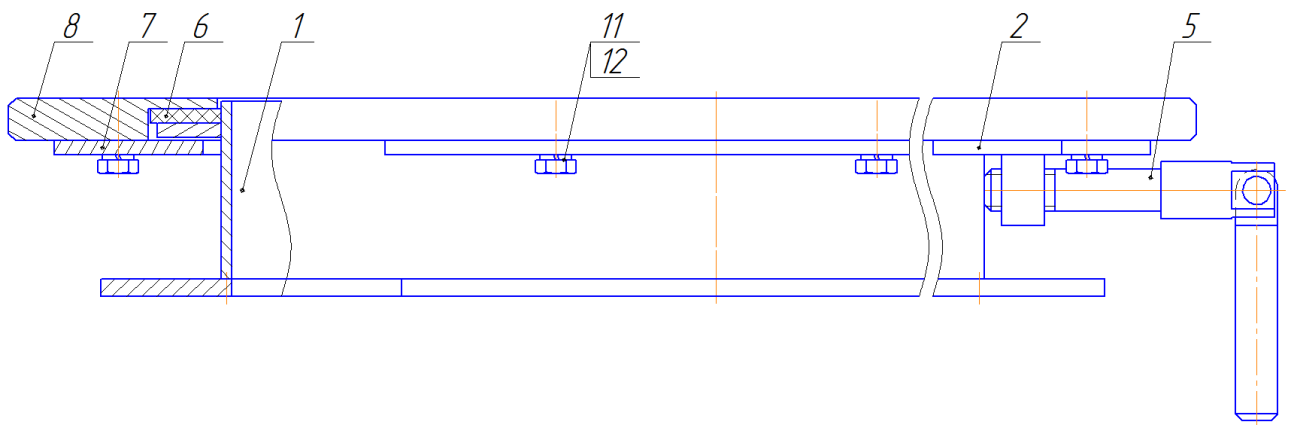


Рис.9 – Механизм поворота СТ-1500.12.00.000

№ рис.	№ поз.	Обозначение	Наименование	Кол.
9	1	СТ-1500.12.00.020	Корпус	1
	2	СТ-1500.12.00.010	Фиксатор	1
	5	СТ-1500.03.06.000	Фиксатор	1
	6	СТ-1500.12.00.001	Кольцо	1
	7	СТ-1500.12.00.012	Фиксатор	3
	8	СТ-1500.12.00.002	Фланец	1
	11	M6-6gx16.58.016 ГОСТ 7798-70	Болт	8
	12	6 65Г 019 ГОСТ 6402-70	Шайба	8

№ рис.	№ поз.	Обозначение	Наименование	Кол.
10	1	СТ-1500.08.01.000	Платформа	1
	4	СТ-1500.08.00.001	Натяжитель	2
	9	M12-6gx35.58.019 ГОСТ 7798-70	Болт	2
	10	M8-6H.6.019 ГОСТ 5915-70	Гайка	4
	11	6-8h8x40.35.019 ГОСТ 9650-80	Ось	2
	12	6-8h8x25.35.019 ГОСТ 9650-80	Ось	2
	13	C.12.01.019 ГОСТ 11371-78	Шайба	4
	14	2x16.019 ГОСТ 397-79	Шплинт	4
	17	КГЦ 1112.40-28-210	Гидроцилиндр	1
	18	2-5x19 (L=990мм)	Цепь круглозвенная	2

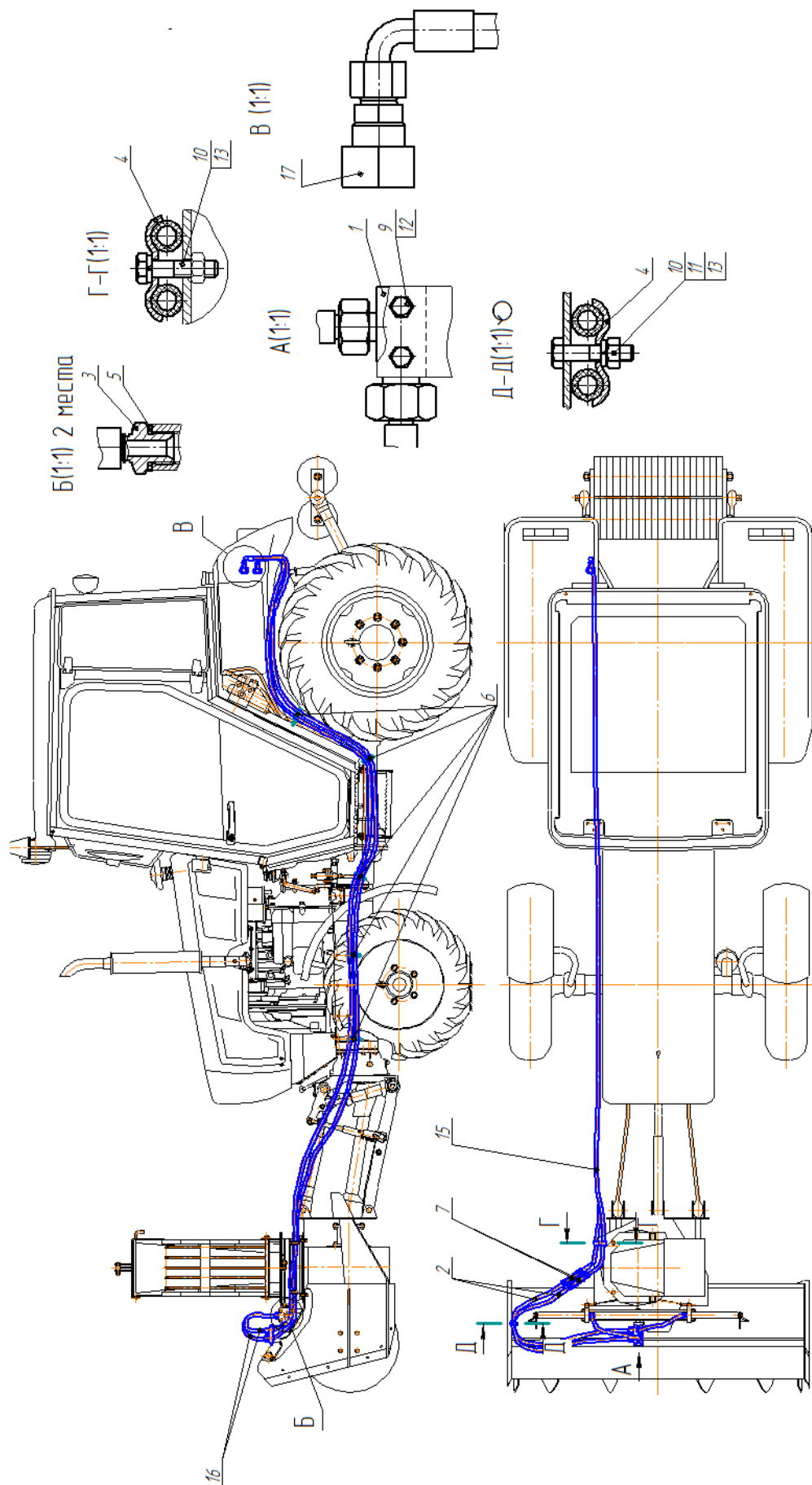


Рис.11 – Гидрооборудование СТ-1500.09.00.000

№ рис.	№ поз.	Обозначение	Наименование	Кол.
11	1	СТ-1500.09.01.000	Блок распределительный	1
	2	РВД 12.16.М20х1,5.1300	Рукав высокого давления	2
	3	СТ-1500.09.00.003	Штуцер	2
	4	70-3407146	Планка	2
	5	Ф80-3407114	Шайба	2
	6	80-3723045-01	Манжета	6
	7	Н.036.02.002	Штуцер проходной	2
	9	М6-6gx12.88.019 ГОСТ 7798-70	Болт	4
	10	М8-6gx35.58.019 ГОСТ 7798-70	Болт	2
	11	М8-6Н.6.019 ГОСТ 5915-70	Гайка	1
	12	6Т 65Г 019 ГОСТ 6402-70	Шайба	4
	13	8Т 65Г 019 ГОСТ 6402-70	Шайба	2
	15	РВД 12.25.М20х1,5.90.4550	Рукав высокого давления	2
	16	952-3407100-02 (L=690мм)	Рукав высокого давления	2
	17	Ду10 ЛЯКШ.05.4.02.00.000	Штекер	2