



КОЛЁСНЫЕ ДИСКИ К ТРАКТОРАМ И СЕЛЬХОЗТЕХНИКЕ

WHEELS FOR TRACTORS AND AGRICULTURAL MACHINERY

Открытое акционерное общество
«Бобруйский завод тракторных деталей и агрегатов»
213805, Республика Беларусь, Могилевская обл.,
г.Бобруйск, ул.Бахарова, 225

Open Joint Stock Company
«Bobruisk plant of tractor details and units»
213805, Republic of Belarus,
Bobruisk, Baharova st., 225

Бюро реализации
колесной продукции +375 225 46 78 45
+375 225 46 91 45
export@bztda.by

Wheel sales department +375 225 46 78 45
+375 225 46 91 45
export@bztda.by

Бюро реализации
запасных частей
в Республике Беларусь +375 225 45 05 29
+375 225 45 05 98
belarus@bztda.by

Spare parts sales
department (Belarus) +375 225 45 05 29
+375 225 45 05 98
belarus@bztda.by

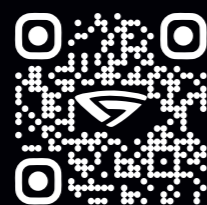
Отдел реализации
запасных частей
в странах ближнего
и дальнего зарубежья +375 225 45 04 49
+375 225 46 77 58
export@bztda.by

Spare parts export
department +375 225 45 04 49
+375 225 46 77 58
export@bztda.by

Фирменный магазин «BELARUS» +375 225 46 91 27
+375 44 591 00 87

BELARUS TRACTORS
brand store +375 225 46 91 27
+375 44 591 00 87

export@bztda.by



БУДЬ В КУРСЕ!

Актуальная информация, новости, акции,
скидки, фото и видео материал

STAY IN TOUCH!

Actual information, news, actions,
discounts, photo and video

-  bztda.by
-  [bztda.official](https://www.facebook.com/bztda.official)
-  [@bztda.official](https://www.instagram.com/@bztda.official)
-  [bztda.official](https://www.youtube.com/bztda.official)
-  [bztda.official](https://vk.com/bztda.official)
-  [@bztda.official](https://www.tiktok.com/@bztda.official)
-  [bztda.official](https://ok.ru/bztda.official)





Открытое акционерное общество «Бобруйский завод тракторных деталей и агрегатов» является единственным в Республике Беларусь производителем профилированных колес для сельскохозяйственной техники и тракторов BELARUS/

Open Joint Stock Company «Bobruisk plant of tractor details and units» is the only Belarusian manufacturer of profiled wheels for agricultural machinery and tractors BELARUS.

С 2012 года на предприятии функционируют две линии по производству колес дисковых для тракторов и сельхозтехники, общая производственная мощность которых составляет 500 000 колес в год/

Since 2012, two lines producing wheels for tractors and agricultural machinery are functioning at the enterprise, with the total production capacity of 500,000 wheels per year.



Швейцарская линия «Хойслер» позволяет выпускать колеса дисковые с размерами: диаметром от 15,3" до 30" и шириной от 4,5" до 13" /

Swiss line «Haussler» can produce wheels ranging in diameter from 15,3" to 30" inches and a width from 4,5" to 13" inches.

Итальянская линия «Титан» позволяет выпускать колеса дисковые с размерами: диаметром от 22,5" до 42" и шириной от 14" до 23" /

Italian line «Titan» can produce wheels ranging in diameter from 22,5" to 42" inches and a width from 14" to 23" inches.



С августа 2017 года на предприятии запущена передовая технология окрашивания колес на линии «Трансметалл», которая включает в себя подготовку поверхности с нанесением цинк-фосфатного покрытия, катафорезное грунтование и последующую окраску порошковыми полиэфирными красками/

Since August 2017 at the enterprise the advanced technology of coloring of wheels on a line «Transmetall» is started. This technology includes preparation of the surface with zinc-phosphate coating, cathodic priming and subsequent painting with powder polyester paints.

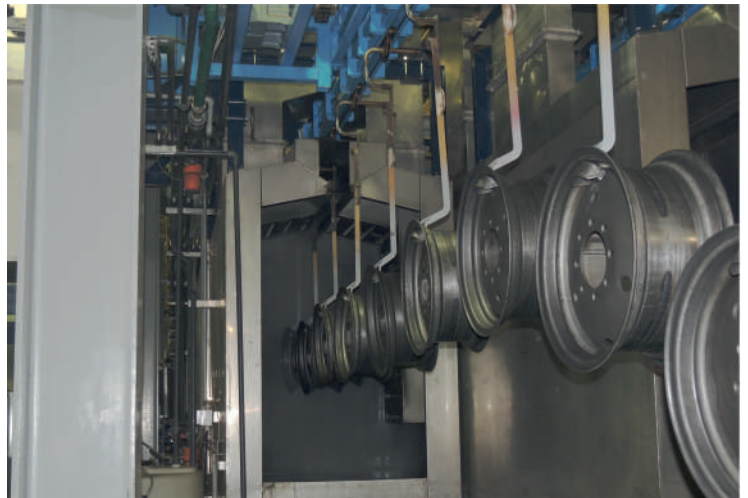


Технология катафорезного грунтования обеспечивает антикоррозийную стойкость покрытия колес и механическую прочность и, как следствие, более длительное использование колесных дисков/

The technology of cathoporesis priming provides anti-corrosion resistance of wheel coating and mechanical strength and as a result - longer use of wheel rims.

Высокотехнологичное оборудование позволяет производить колеса и ободья полностью отвечающие требованиям производителей сельскохозяйственной техники и тракторов (совершенная геометрия, высокая прочность, точная балансировка)/

High-tech equipment allows to produce wheels and rims which are able to completely satisfy all the demands of various agricultural machinery and tractors producers (perfect geometry, high durability, accurate balancing).



Для защиты продукции от повреждений и потерь, а также придания им компактности в транспортировке, упаковка колес дисковых осуществляется механизированным способом/

To protect our product from damages and losses, as well as to make them more compact while transporting, there is a mechanized wrapping machine operating on the plant.

Колеса проходят контроль качества на каждом этапе производственного процесса. На заводе функционирует система качества производства, соответствующая требованиям СТБ 16949-2018/

Wheels undergo quality control at every stage of the production process. The factory has a production quality system that meets the requirements of STB 16949-2018.

CONFORMITY CERTIFICATE

СЕРТИФИКАТ СООТВЕТСТВИЯ



BZTDA

The certificate is issued by the National Center for Technical Regulation of the Republic of Belarus. It certifies the conformity of the product with the requirements of the Belarusian Standard (СТБ) 16949-2018. The certificate includes details such as the registration date (08 September 2024), the manufacturer's name (Open Joint Stock Company "Dobruška plant of tractor details and units"), and the specific technical specifications of the product.

Палетные нормы упаковки колес дисковых / Pallet packing standards for disk wheels

Размер колеса/ Wheel size	Вид колес на палете сверху/ View of the wheels on the pallet from above	Количество колес на палете, шт/ Quantity of wheels on the pallet, pcs.	Размер палета, мм/ Size of the pallet, mm	Общая высота упаковки, мм/ Total height of the package, mm
9.00x15.3		28/48	960x960/880x1330	1980/2250
13.00x15.5		36	880x1330	2500
4.50Ex16 6.00Fx16 W8x16		52/84	960x960/930x1400	2000/2210
		40/66	960x960/930x1400	2000/2150
		32/54	960x960/930x1400	2010/2300
13x18		24	1100x1100	2400
5.50Fx20 W7x20 W9x20 W12x20 W13x20		44	1140x1140	2100
		32	1140x1140	1820
		32	1140x1140	2250
		24	1140x1140	2190
		20	1140x1140	2000
W10x24		5/10	700x700/700x1400	1600
16.00x22.5 20.00x22.5 W12x24 DW16Lx24 DW18Lx24		8	700x1400	2400
		6/8	700x1400	2200
		12	700x1400	1930
		8	700x1400	2150
		8	700x1400	2150
DW20Bx26		8	730x1480	2440
DW12x30 DW14Lx30 W15Lx30 DW16Lx34 DW18Lx34		6	960x960	1720
		6	960x960	2530
		5	960x960	2070
		5	960x960	2440
		4	960x960	2140
DW14Lx38 DW15Lx38 DW16Lx38 DW8x42 DD18Lx42 DW23Bx42		6	1040x1040	2500
		5	1040x1040	2265
		5	1040x1040	2385
		8/10	1140x1140	2025/2380
		4	1140x1140	2150
		3	1140x1140	2060
Кольца проставочные/ Spacer ring				
W15Lx30 DW18Lx34		6	960x960	2000
		6	960x960	2000
DW23Bx38 DD18Lx42 DW23Bx42		6	1140x1140	2000
		6	1140x1140	2300
		6	1140x1140	2000

Основные цвета окрашивания полиэстерной порошковой краской / Basic colors of polyester powder painting



Колеса с постоянным вылетом / wheels with stable offset:

6-7	9.00x15.3	28-29	DW18Lx24
8-9	13.00x15.5 4.50Ex16	30-31	DW20Bx26
10-11	6.00Fx16	32-33	DW12x30 DW14Lx30
12-13	W8.00Fx16	34-35	W15Lx30
14-15	13x18 5.50Fx20	36-37	DW16Lx34 DW18Lx34
16-17	W7x20 W9x20	38-39	DW14Lx38 DW15Lx38 DW16Lx38 Dw8x42
18-19	W12x20	40-41	DD18Lx42 DW23Bx42
20-21	W13x20		
22-23	16.00x22.5		
24-25	20.00x22.5		
26-27	DW16Lx24		

Колеса с переменным вылетом / wheel with a variable offset:

40-41	W10x24	42-43	W12x24
-------	--------	-------	--------

42-43 | Ободья для сдваивания / rims for coupling
44 | Ободья / rims
45 | Кольцо проставочное / spacer ring

Маркировка колес выполняется в соответствии с ГОСТ 10410-82 DW14Lx38 БЗТДиА 04 24 4
Wheels marking is carried out in accordance with GOST 10410-82 DW14Lx38 БЗТДиА 04 24 4

условное обозначение профиля обода /reference designation of rim profile

месяц и год выпуска /month and year of production

наименование предприятия-изготовителя /name of manufacturer

Высокое качество и долговечность -
основные параметры продукции ОАО «БЗТДиА»

**High quality and durability
are the main parameters of BZTDA products.**

КОЛЕСО WHEEL 9.00X15.3

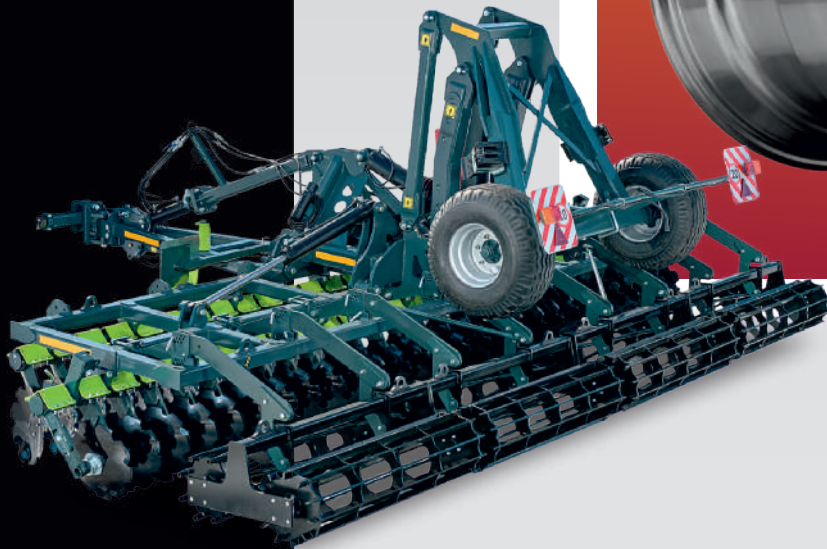
Колеса
Wheels



КОЛЕСО / WHEEL 9.00x15.3

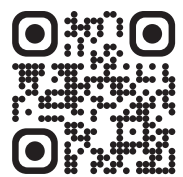
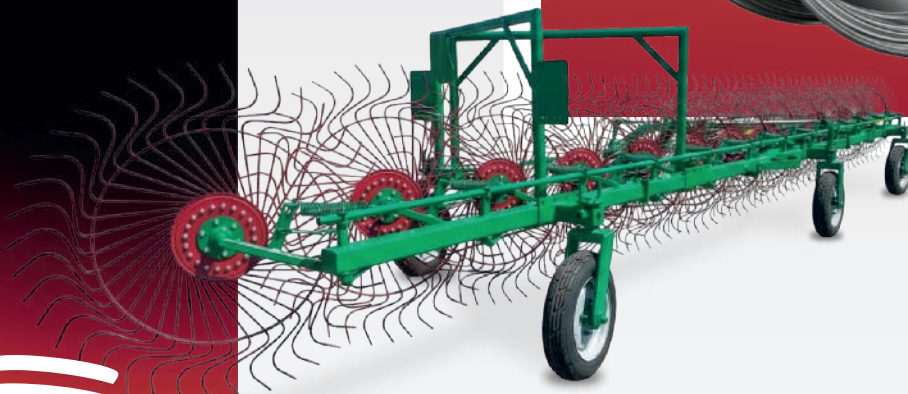
Номер чертежа	Посадочный размер обода BxD, мм	Диаметр центрального отверстия D1, мм	Диаметр расположения крепежных отверстий D2, мм	Диаметр крепежных отверстий d, мм	Диаметр фаски d1, мм	Угол или сфера фаски	Число крепежных отверстий	Толщина металла, мм t1/t2	Вылет ET, мм	Масса, кг, не более	Размер шины	Применяемость
Drawing number	Rim dimensions BxD, mm	Center hole diameter D1, mm	Pitch circle diameter of bolt holes D2, mm	Stud hole diameter d, mm	Counter-sink diameter d1, mm	Angle or sphere of counter-sink	Number of bolt holes	Metal thickness, mm t1/t2	Offset ET, mm	Weight, kg	Tyre size	Application
Колесо/wheel 9.00x15.3 (9.00x15.3-00.00.000)	228,5x Ø388,3	161	205	21	-	1,6x45°	6	3,8/8	0	14,6	10.0/75-15.3 12.5/80-15.3 11.5/80-15.3 260/70-15.3 300/80-15.3	льнотехника; плещеватели влажного зерна; прицепы ПСТ-3.5/ flax equipment; wet seed flatters; trailers PST-3.5
Колесо/wheel 9.00x15.3 (9.00x15.3-00.00.000-01)		135	175	20	25	90°	5	3,8/10	+20	15,0		трактор BELARUS-320 для гольфполей/ tractor BELARUS-320 for golf fields
Колесо/wheel 9.00x15.3 (9.00x15.3-00.00.000-02) (с козырьком/with hood)		161	205	21	-	1,6x45°	6	3,8/8	0	14,7		льнотехника; плещеватели влажного зерна; прицепы ПСТ-3.5/ flax equipment; wet seed flatters; trailers PST-3.5
Колесо/wheel 9.00x15.3 (9.00x15.3-00.00.000-04)		161	205	21	27	90°	6	3,8/8	0	14,5		льнокомбайны; жатки валовые зерновые; плуги болотные; культиваторы КСУ и КШУ; бороны БДН/ flax harvesters; reapers; swamp plows; cultivators; harrows
Колесо/wheel 9.00x15.3 (9.00x15.3-00.00.000-05) (с козырьком/with hood)		161	205	21	27	90°	6	3,8/8	0	14,6		навесные и полунавесные плуг; пресс-подборщики тюков; агрегаты почвообрабатывающие; измельчители; сеялки; полуприцепы тракторные: ПСМ 2.5, ПСМ 4.5, ПСМ 6.0; прицеп ПСТ-3.5; прицеп тракторный 2ПТС 4.5 и 6.5; кормораздатчики; измельчители рулонов; прицепы специальные тракторные: вакуумные, топливозаправочные, поливомоечные; бороны дисковые; культиваторы; посевные комплексы; рыхлители навесные/ hinged and half-hinged plows; balers; tillers; choppers; seeders; half-trailers: PSM 2.5, PSM 4.5, PSM 6.0; trailers PST 3.5; tractor trailers 2PTS 4.5 and 6.5; feeders; roll choppers; special tractor trailers; disc harrows; cultivators; sowing complexes; hinged rippers
Колесо/wheel 9.00x15.3 (9.00x15.3-00.00.000-06)		161	205	21	27	R16	6	3,8/8	0	14,5		
Колесо/wheel 9.00x15.3 (9.00x15.3-00.00.000-07) (с козырьком/with hood)		161	205	21	27	R16	6	3,8/8	0	14,6		
Колесо/wheel 9.00x15.3 (9.00x15.3-00.00.000-08) (с козырьком/with hood)		161	205	21,5	27	R16	6	3,8/8	+60	14,6		мини-погрузчик/ mini loader
Колесо/wheel 9.00x15.3 (9.00x15.3-00.00.000-09) (с козырьком/with hood)		161	205	21	27	R16	6	3,8/8	-5	14,6		сельскохозяйственная сеялка DMC / agricultural seeder DMC
Колесо/wheel 9.00x15.3 (9.00x15.3-00.00.000Б-06) (с козырьком/with hood)		161	205	21	27	R16	6	4,5/8	0	17		рама культиватора посевного комплекса Кузбасс и Томь / cultivator frame of sowing machine Kuzbass and Tom
Колесо/wheel 9.00x15.3 (9.00x15.3-00.00.020)	199	250	24	30	90°	8	3,8/8	-4	14,4	трактор BELARUS-50/ tractor BELARUS-50		

**КОЛЕСО
WHEEL
13.00x15.5**



**КОЛЕСО
WHEEL
4.50Eх16**

Колеса
Wheels



КОЛЕСО / WHEEL 13.00x15.5

Номер чертежа	Посадочный размер обода BxD, мм	Диаметр центрального отверстия D1, мм	Диаметр расположения крепежных отверстий D2, мм	Диаметр крепежных отверстий d, мм	Диаметр фаски d1, мм	Угол или сфера фаски	Число крепежных отверстий	Толщина металла, мм t1/t2	Вылет ET, мм	Масса, кг, не более	Размер шины	Применяемость
Drawing number	Rim dimensions BxD, mm	Center hole diameter D1, mm	Pitch circle diameter of bolt holes D2, mm	Stud hole diameter d, mm	Counter-sink diameter d1, mm	Angle or sphere of counter-sink	Number of bolt holes	Metal thickness, mm t1/t2	Offset ET, mm	Weight, kg	Tyre size	Application
Колесо/wheel 13.00x15.5 (13.00x15.5-00.00.020) (с козырьком/with hood)	330,5xØ393,7	161	205	21,5	27	R16	6	5/8	-15	23,5	400/60-15.5	посевные комплексы; пневматическая сеялка; борона дисковая; борона зубовая/ sowing machines; pneumatic seeder; disc harrow; tine harrow
Колесо/wheel 13.00x15.5 (13.00x15.5-00.00.030) (с козырьком/with hood)		161	205	21,5	27	R16	6	5/8	0	23,5		посевные комплексы; борона дисковая/ sowing machines; disc harrow

КОЛЕСО / WHEEL 4.50Ex16

Номер чертежа	Посадочный размер обода BxD, мм	Диаметр центрального отверстия D1, мм	Диаметр расположения крепежных отверстий D2, мм	Диаметр крепежных отверстий d, мм	Диаметр фаски d1, мм	Угол или сфера фаски	Число крепежных отверстий	Толщина металла, мм t1/t2	Вылет ET, мм	Масса, кг, не более	Размер шины	Применяемость
Drawing number	Rim dimensions BxD, mm	Center hole diameter D1, mm	Pitch circle diameter of bolt holes D2, mm	Stud hole diameter d, mm	Counter-sink diameter d1, mm	Angle or sphere of counter-sink	Number of bolt holes	Metal thickness, mm t1/t2	Offset ET, mm	Weight, kg	Tyre size	Application
Колесо/wheel 4.50Ex16 (600-3101020)	114,5xØ405,6	135	175	20	25	90°	5	3,2/6	+30	10,7	7,50-16 6,50-16 5,50-16 6,00-16	трактор BELARUS-320; грабли колесно-пальцевые/ tractor BELARUS-320; wheel-finger rakes
Колесо/wheel 4.50Ex16 (600-3101020-01)		135	175	20	25	90°	5	3,2/6	-25	10,6		тракторы Т-25А,30,40М; самоходные шасси Т-16М; косилки-плющилки роторные; косилки конные; пресс-подборщики тюковые; культиваторы прицепные; культиваторы прицепные (блочно-модульные); культиваторы-растениепитатели; культиваторы-опрыскиватели; культиваторы сплошной обработки почвы; культиваторы широкозахватные; культиваторы паровые прицепные; сеялки зернотуковые прессовые; сеялки зерновые стерневые; прицепные гидрофицированные сцепки; сцепки гидрофицированные бороновальные пружинные; бороны пружинно-зубовые; бороны кольцевые модульные; жатки ЖЗК и ЖВФ, ЖЗС-7-1, ЖЗС-9, ЖЗК-9-2, ПЗ-3,4-2/ tractors T-25A, 30,40M; self-propelled chassis T-16M; rotary mowers-flatteners; horse mowers; square balers; wheel-finger rakes; trailed cultivators; trailed cultivators (block-modular); plant feeding cultivators; cultivators-sprayers; cultivators of entire soil processing; wide grip cultivators; trailed steam cultivators; grain fertilizer press-seeders; stubble grain seeders; trailed hydroficated couplers; hydroficated harrow couplers with springs; spring-toothed harrows; ring-modular harrows; reapers
Колесо/wheel 4.50Ex16 (600-3101020-02)		135	175	20	25	90°	5	3,2/6	-4	14,5	картофелекопатели, мотоблоки САЗ/ potato diggers, walk-behind tractors SAZ	
Колесо/wheel 4.50Ex16 (4.50Ex16-00.00.010)		70	112	112	15,5	23	R14	5	3,2/6	-3	10,6	сеялки: СП-3, 4, 6; СТ-6, 8, 12/ seed drills: SP-3, 4, 6; ST-6, 8, 12

КОЛЕСО WHEEL 6.00FX16

Колеса
Wheels



КОЛЕСО / WHEEL 6.00Fx16

Номер чертежа	Посадочный размер обода BxD, мм	Диаметр центрального отверстия D1, мм	Диаметр расположения крепежных отверстий D2, мм	Диаметр крепежных отверстий d, мм	Диаметр фаски d1, мм	Угол или сфера фаски	Число крепежных отверстий	Толщина металла, мм t1/t2	Вылет ET, мм	Масса, кг, не более	Размер шины	Применяемость
Drawing number	Rim dimensions BxD, mm	Center hole diameter D1, mm	Pitch circle diameter of bolt holes D2, mm	Stud hole diameter d, mm	Counter-sink diameter d1, mm	Angle or sphere of counter-sink	Number of bolt holes	Metal thickness, mm t1/t2	Offset ET, mm	Weight, kg	Tyre size	Application
Колесо/wheel 6.00Fx16 (6.00Fx16-00.00.000-00)	152,5x Ø405,6	145	190	20	25	90°	8	3,8/6	-3	12,8	750L-16 9.00-16 10.00-16 210/80R16 185/75R16	пресс-подборщики; бороны дисковые; пflugи навесные; пflugи чизельные навесные; культиваторы ротационные; агрегаты комбинированные почвообрабатывающие; косилки-измельчители; картофелесажалки; тележки транспортные для жатки; прицепы тракторные 2ПТС-4; кормораздатчик КТУ-10; пресс-подборщик ПРФ/ balers; disc harrows; trailed plows; trailed chisel plows; rotary cultivators; combined tillage units; chop-mowers; potato planters; transport carts for the reapers; trailers 2PTS-4; feed distributor KTU-10; baler PRF
Колесо/wheel 6.00Fx16 (6.00Fx16-00.00.000-01)		145	190	22	27	90°	8	3,8/6	-3	12,7		прицепы тракторные 2ПТС-4; прицепы ПТС-4,5; прицепы СТС-12; полуприцепы тракторные ППТС-2/ trailers 2PTS-4; trailers PTS-4,5; trailers STS-12; tractor half-trailers 1PTS-2
Колесо/wheel 6.00Fx16 (6.00Fx16-00.00.000-02)		135	175	20	25	90°	5	3,8/6	+30	13,4		трактор BELARUS-320/ tractor BELARUS-320
Колесо/wheel 6.00Fx16 (6.00Fx16-00.00.000-03) (с козырьком/with hood)		145	190	20	25	90°	8	3,8/6	-3	12,9		пресс-подборщики; бороны дисковые; пflugи навесные; пflugи чизельные навесные; культиваторы ротационные; агрегаты комбинированные почвообрабатывающие; косилки-измельчители; картофелесажалки; тележки транспортные для жатки; прицепы тракторные 2ПТС-4; кормораздатчик КТУ-10; пресс-подборщик ПРФ/ balers; disc harrows; trailed plows; trailed chisel plows; rotary cultivators; combined tillage units; chop-mowers; potato planters; transport carts for the reapers; trailers 2PTS-4; feed distributor KTU-10; baler PRF
Колесо/wheel 6.00Fx16 (6.00Fx16-00.00.000-04) (с козырьком/with hood)		145	190	22	27	90°	8	3,8/6	-3	12,8		прицепы тракторные 2ПТС-4; прицепы ПТС-4,5; прицепы СТС-12; полуприцепы тракторные ППТС-2/ trailers 2PTS-4; trailers PTS-4,5; trailers STS-12; tractor half-trailers 1PTS-2
Колесо/wheel 6.00Fx16 (6.00Fx16-00.00.000-05) (с козырьком/with hood)		135	175	20	25	90°	5	3,8/6	+30	13,5		трактор BELARUS-320/ tractor BELARUS-320
Колесо/wheel 6.00Fx16 (6.00Fx16-00.00.000-06)		165	210	24	30	90°	6	3,8/6	-40	13,8		
Колесо/wheel 6.00Fx16 (6.00Fx16-00.00.000-07) (с козырьком/with hood)		165	210	24	30	90°	6	3,8/6	-40	13,9		прицеп 2ПТС-6; пресс-подборщики/ trailer 2PTS-6; balers
Колесо/wheel 6.00Fx16 (6.00Fx16-00.00.000-08)		161	205	21	27	R16	6	3,8/6	0	12,6		полуприцепы тракторные 2ПТС-4,2ПТС-6,5; бороны дисковые/ trailers 2PTS-4; 2PTS-6,5; disc harrows
Колесо/wheel 6.00Fx16 (6.00Fx16-00.00.000-09)		135	175	20	25	90°	5	3,8/6	+45	13,6		тракторы BELARUS-320/4/ -321 под узкую колею/ narrow gauge tractors BELARUS-320/4/ -321
Колесо/wheel 6.00Fx16 (6.00Fx16-00.00.010) (с козырьком/with hood)	240	22,7	18,2	16,7	90°	3	3,8/10	0	12,2	комбинированный агрегат для глубокого рыхления DORF Suggernaut 4000 / 6000, тяжелый чизельно-дисковый агрегат ЧДТ-4 / combined equipment for deep bursting DORF Suggernaut 4000 / 6000 / heavy duty chisel disc equipment		

КОЛЕСО WHEEL W8.00FX16

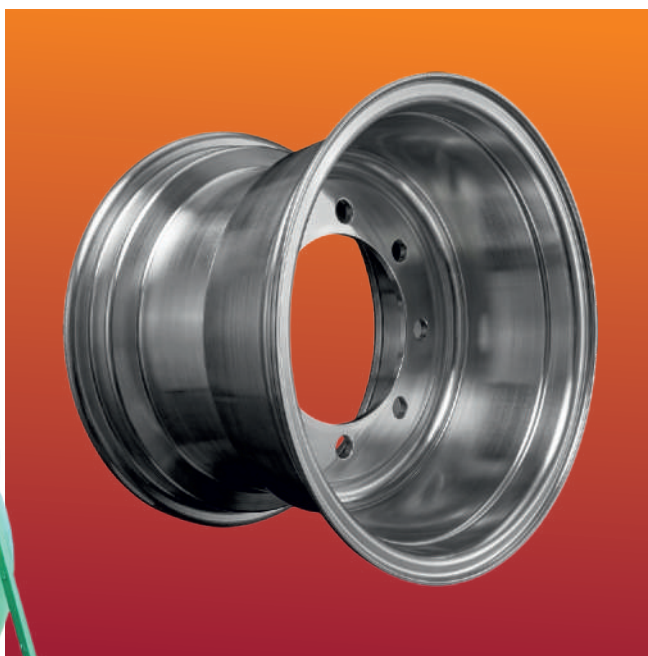
Колеса
Wheels



КОЛЕСО / WHEEL W8.00Fx16

Номер чертежа	Посадочный размер обода BxD, мм	Диаметр центрального отверстия D1, мм	Диаметр расположения крепежных отверстий D2, мм	Диаметр крепежных отверстий d, мм	Диаметр фаски d1, мм	Угол или сфера фаски	Число крепежных отверстий	Толщина металла, мм t1/t2	Вылет ET, мм	Масса, кг, не более	Размер шины	Применяемость
Drawing number	Rim dimensions BxD, mm	Center hole diameter D1, mm	Pitch circle diameter of bolt holes D2, mm	Stud hole diameter d, mm	Counter-sink diameter d1, mm	Angle or sphere of counter-sink	Number of bolt holes	Metal thickness, mm t1/t2	Offset ET, mm	Weight, kg	Tyre size	Application
Колесо/wheel W8x16 (320-3107020)	203,2x Ø405,6	135	175	20	24	90°	5	4,5/8	+32	17,5	12.0-16 11.2-16 210/80R16 265/70R16 13.0/75-16 12.4L-16 13.0/75R16	тракторы BELARUS-320/ -921/ tractors BELARUS-320/ -921
Колесо/wheel W8x16 (50X-3101400-Б)		199	250	24	30	90°	8	4,5/8	-4	16,3		тракторы BELARUS хлопковой модификации/ BELARUS tractors with cotton modifications
Колесо/wheel W8x16 (ППО.6-815)		161	205	21	26	90°	6	4,5/8	-4	18,48		тракторы; 2 ПТС-4,5; 2 ПТС-6/ tractors, 2 PTS-4,5; 2 PTS-6
Колесо/wheel W8x16 (ПМТ.01.03.100)		135	175	20	25	90°	5	4,5/8	-40	17,5		прицеп ПМТ-330; плуги болотные навесные/ trailers PMT-330; swamp plows
Колесо/wheel W8x16 (ПМТ.01.03.100-02)		165	210	24	30	90°	6	4,5/8	-40	17		агрегаты почвообрабатывающие; площадки для перевозки тюков; пресс-подборщики; прицепы тракторные 2ПТС-6, транспортировщик рулонов ТП-10/ tillage unit; platforms for bales transportation; balers; tractor trailers 2PTS-6; roll transporter TP-10
Колесо/wheel W8x16 (ПМТ.01.03.100-03)		161	205	21	26	90°	6	4,5/8	-40	17,1		2 ПТС-4,5; 2 ПТС-6; 2 ПТС-6,5; машина поливочная МП-6/ 2 PTS-4,5; 2 PTS-6; 2 PTS-6,5; watering machine MP-6
Колесо/wheel W8x16 (ПМТ.01.03.100-04)		165	210	20	24	90°	6	4,5/8	-4	17,02		сеялки зернотуковые рядовые; лущильники дисковые гидрофицированные; сцепки; бороны дисковые прицепные модульные; агрегаты дисковые универсальные; культиваторы предпосевной обработки почвы; культиваторы междурядной обработки; дисковые мульчировщики/ grain-fertilize seeders; hydroficated disc-huskers; couplers; trailed modular disc harrow; universal disc unit; pre-seeding soil cultivators; interrow processing cultivators; disc mulchers
Колесо/wheel W8x16 (ПМТ.01.03.100-06)		272	300	15	19	90°	12	4,5/12	+25	13		Амкодор-211/ Amkador-211
Колесо/wheel W8x16 (W8x16-00.00.000)		145	190	22	29	90°	8	4,5/8	-40	17,3		комбайны/ harvesters
Колесо/wheel W8x16 (W8x16-00.00.010)		145	190	20	27	90°	8	4,5/8	-4	17,3		бороны дисковые Агро-5,5/ -6,3; культиваторы сплошной обработки Кусто-10,8/-14,4/ disk harrows Agro-5,5/ -6,3; cultivators Kusto-10,8/-14,4
Колесо/wheel W8x16 (W8x16-00.00.010-01) (с козырьком/with hood)		145	190	20	27	90°	8	4,5/8	-4	17,45		бороны пружинная тяжелая БТ-26; агрегат средних зубовых борон двухрядный АГС-26/ cultiharrow BT-26; break harrow equipment (two-row) AGS-26
Колесо/wheel W8x16 (W8x16-00.00.020)		161	205	21,5	27	R16	6	4,5/8	-50	17,1		трактор Владимир-4050/ tractor Vladimir-4050
Колесо/wheel W8x16 (W8x16-00.00.030)		145	190	20	25	90°	8	4,5/8	+32	16,3		трактор BELARUS-422.1 (для гольф-шин)/ tractor BELARUS-422.1 (for golf-tyres)
Колесо/wheel W8x16 (W8x16-00.00.040)	165	210	20	25	R22	6	4,5/8	-4	17,08	косилка самоходная универсальная КСУ-1/ mower tractor KSU-1		

КОЛЕСО WHEEL 13x18



КОЛЕСО WHEEL 5.50FX20

Колеса
Wheels



КОЛЕСО / WHEEL 13x18

Номер чертежа	Посадочный размер обода BxD, мм	Диаметр центрального отверстия D1, мм	Диаметр расположения крепежных отверстий D2, мм	Диаметр крепежных отверстий d, мм	Диаметр фаски d1, мм	Угол или сфера фаски	Число крепежных отверстий	Толщина металла, мм t1/t2	Вылет ET, мм	Масса, кг, не более	Размер шины	Применяемость
Drawing number	Rim dimensions BxD, mm	Center hole diameter D1, mm	Pitch circle diameter of bolt holes D2, mm	Stud hole diameter d, mm	Counter-sink diameter d1, mm	Angle or sphere of counter-sink	Number of bolt holes	Metal thickness, mm t1/t2	Offset ET, mm	Weight, kg	Tyre size	Application
Колесо/wheel 13x18 (13x18-00.00.000)	330x Ø462	221	275	27	32	R18	8	4,5/10	0	29,2	440/55R18 425/70-18 400/70R18 15.5/60-18 15.5/60R18 15.5/70R18 15.0/70R18 16.5/70-18 К0-97М	ПТС-9, ПТС-12; сельскохозяйственная техника; подборщик-транспортировщик рулонов TRB10L; пуги Мининтовский РМЗ; ОДО «ГИС»; прицепы Дельта; тяжелые бороны Анитим; «Орские прицепы»; прицепы и полуприцепы САРМАТ; полуприцепы Бежецк-сельмаш; прицепы ЗАО «Егорьевская сельхозтехника»; прицепы-шасси тракторные ОАО «ЧЕЛЯБ-ТЕХСТРОМ»; вагон-дом для нефтегазовой отрасли/ PTS-9, PTS-12; agricultural machinery; round bale collector and transporter TRB10L; «Minoitowsky Repair Planf plows»; Additional Liability Company «GIS», «Delta» trailers.heavy harrows «Anitim», «Orsktrailers» trailers and semi-trailers SARMAT, «Bezeckselmash» semi-trailers, CJSC «Yegoryevsky agricultural equipment» trailers,OJSC «Chelyabtechstrom» chassis trailers for tractors; wagon-house for oil and gas industry
Колесо/wheel 13x18 (13x18-00.00.010)		221	275	21,5	27	R16	8	4,5/10	0	29,3		
Колесо/wheel 13x18 (13x18-00.00.010-01) (с козырьком)		221	275	21,5	27	R16	8	4,5/10	0	28,3		
Колесо/wheel 13x18 (13x18-00.00.020)		221	275	24	28	R16	8	4,5/10	+40	28,2		
Колесо/wheel 13x18 (13x18-00.00.030)		161	205	21,5	27	90°	6	4,5/10	0	29,7		
Колесо/wheel 13x18 (13x18-00.00.040)		221	275	21,5	27	R16	8	4,5/10	-25	28,2		
Колесо/wheel 13x18 (13x18-00.00.050)		221	275	24	28	R16	8	4,5/10	+45	28,15		

КОЛЕСО / WHEEL 5.50Fx20

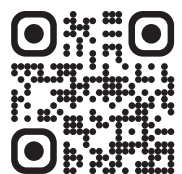
Номер чертежа	Посадочный размер обода BxD, мм	Диаметр центрального отверстия D1, мм	Диаметр расположения крепежных отверстий D2, мм	Диаметр крепежных отверстий d, мм	Диаметр фаски d1, мм	Угол или сфера фаски	Число крепежных отверстий	Толщина металла, мм t1/t2	Вылет ET, мм	Масса, кг, не более	Размер шины	Применяемость
Drawing number	Rim dimensions BxD, mm	Center hole diameter D1, mm	Pitch circle diameter of bolt holes D2, mm	Stud hole diameter d, mm	Counter-sink diameter d1, mm	Angle or sphere of counter-sink	Number of bolt holes	Metal thickness, mm t1/t2	Offset ET, mm	Weight, kg	Tyre size	Application
Колесо/wheel 5.50Fx20 (5.50Fx20-3101020)	139,5x2512,8	135	175	20	25	90°	5	3,5/8	+25	18,8	750-20 9.00R20 9.00-20	тракторы BELARUS-510/ -520/ -530/ -570/ -80/ -900/ -1005/ tractors BELARUS-510/ -520/ -530/ -570/ -80/ -900/ -1005
Колесо/wheel 5.50Fx20 (5.50Fx20-3101020-01) (с козырьком/with hood)		135	175	20	25	90°	5	3,5/8	+25	18,88		

**КОЛЕСО
WHEEL
W7x20**



**КОЛЕСО
WHEEL
W9x20**

Колеса
Wheels



КОЛЕСО / WHEEL W7x20

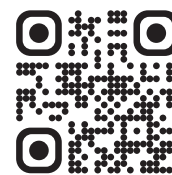
Номер чертежа	Посадочный размер обода BxD, мм	Диаметр центрального отверстия D1, мм	Диаметр расположения крепежных отверстий D2, мм	Диаметр крепежных отверстий d, мм	Диаметр фаски d1, мм	Угол или сфера фаски	Число крепежных отверстий	Толщина металла, мм t1/t2	Вылет ET, мм	Масса, кг, не более	Размер шины	Применяемость
Drawing number	Rim dimensions BxD, mm	Center hole diameter D1, mm	Pitch circle diameter of bolt holes D2, mm	Stud hole diameter d, mm	Counter-sink diameter d1, mm	Angle or sphere of counter-sink	Number of bolt holes	Metal thickness, mm t1/t2	Offset ET, mm	Weight, kg	Tyre size	Application
Колесо/wheel W7x20 (W7x20-3101020)	178x Ø512,8	135	175	20	25	90°	5	3,8/8	+25	21,2	8.3R20 9.00R20 11.2-20 9.5R20	тракторы BELARUS-320P/ -421/ -451/ -651/ -80/ -100; трактор ЮМЗ-6/ tractors BELARUS-320R/ -421/ -451/ -651/ -80/ -100; tractor UMZ-6
Колесо/wheel W7x20 (W7x20-3101030)		145	190	20	25	90°	8	3,8/10	+25	25,7		

КОЛЕСО / WHEEL W9x20

Номер чертежа	Посадочный размер обода BxD, мм	Диаметр центрального отверстия D1, мм	Диаметр расположения крепежных отверстий D2, мм	Диаметр крепежных отверстий d, мм	Диаметр фаски d1, мм	Угол или сфера фаски	Число крепежных отверстий	Толщина металла, мм t1/t2	Вылет ET, мм	Масса, кг, не более	Размер шины	Применяемость
Drawing number	Rim dimensions BxD, mm	Center hole diameter D1, mm	Pitch circle diameter of bolt holes D2, mm	Stud hole diameter d, mm	Counter-sink diameter d1, mm	Angle or sphere of counter-sink	Number of bolt holes	Metal thickness, mm t1/t2	Offset ET, mm	Weight, kg	Tyre size	Application
Колесо/wheel W9x20 (325-3107020) (с козырьком/with hood)	228,6x Ø512,8	135	175	20	25	90°	5	3,8/10	+32	28,1	11.2-20	тракторы BELARUS-510/ -520/ -530/ -570/ -512/ -522/ -532/ -572/ -592/ -820/ -821/ -892/ -920/ -952/ tractors BELARUS -510/ -520/ -530/ -570/ -512/ -522/ -532/ -572/ -592/ -820/ -821/ -892/ -920/ -952
Колесо/wheel W9x20 (325-3107020-01) (с козырьком/with hood)		135	175	20	25	90°	5	3,8/10	+50	28,1		
Колесо/wheel W9x20 (325-3107020-02)		135	175	20	25	90°	5	3,8/10	+92	28,1		
Колесо/wheel W9x20 (422-3107020)		145	190	20	25	90°	8	3,8/10	+32	28		
Колесо/wheel W9x20 (422-3107020-01)		145	190	20	25	90°	8	3,8/10	+92	28		
Колесо/wheel W9x20 (W9x20-3101020-A)		145	190	20	25	90°	8	3,8/10	+80	28		
Колесо/wheel W9x20 (W9x20-3101020-A-01)		135	175	20	25	90°	5	3,8/10	+80	28		
Колесо/wheel W9x20 (W9x20-3101020-A-02) (с козырьком/with hood)		145	190	20	25	90°	8	3,8/10	+80	28,2		
Колесо/wheel W9x20 (W9x20-3101020-A-03) (с козырьком/with hood)		135	175	20	25	90°	5	3,8/10	+80	28,15		

КОЛЕСО WHEEL W12X20

Колеса
Wheels

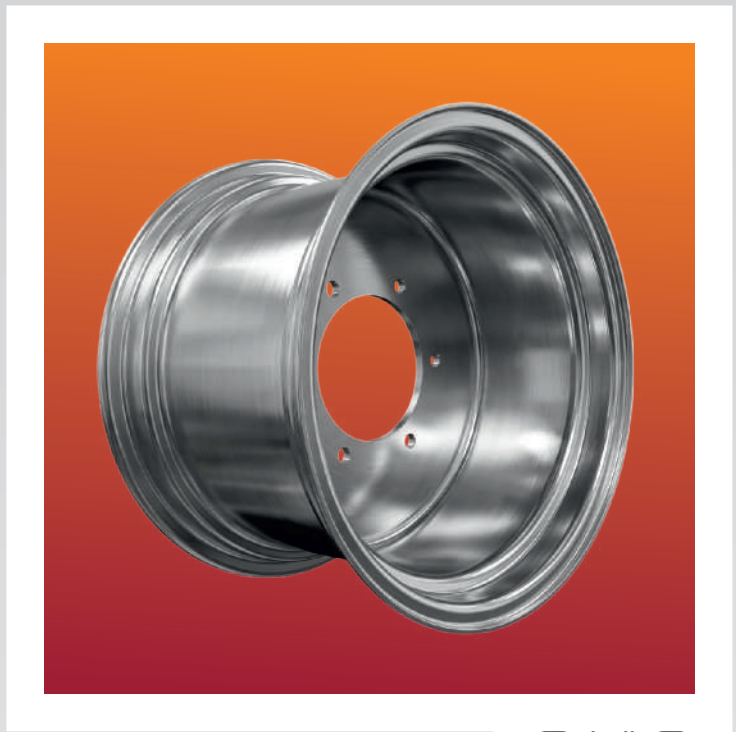


КОЛЕСО / WHEEL W12x20

Номер чертежа	Посадочный размер обода BxD, мм	Диаметр центрального отверстия D1, мм	Диаметр расположения крепежных отверстий D2, мм	Диаметр крепежных отверстий d, мм	Диаметр фаски d1, мм	Угол или сфера фаски	Число крепежных отверстий	Толщина металла, мм t1/t2	Вылет ET, мм	Масса, кг, не более	Размер шины	Применяемость
Drawing number	Rim dimensions BxD, mm	Center hole diameter D1, mm	Pitch circle diameter of bolt holes D2, mm	Stud hole diameter d, mm	Counter-sink diameter d1, mm	Angle or sphere of counter-sink	Number of bolt holes	Metal thickness, mm t1/t2	Offset ET, mm	Weight, kg	Tyre size	Application
Колесо/wheel W12x20 (W12x20-3101015-A) (с козырьком/with hood)	308,8x Ø512,8	145	190	20	25	90°	8	3,8/10	+70	31,5	13.6-20 16.0-20 13.6R20	трактор BELARUS-892/-920/ -95/ -1025; тракторы ЮМЗ/ tractor BELARUS-892/-920/ -95/ -1025; tractors UMZ
Колесо/wheel W12x20 (W12x20-3101015-A-01) (с козырьком/with hood)		160	205	21,5	27	R16	6	3,8/10	-54	31,5		комбайн Лиды-1300/ harvester Lida-1300
Колесо/wheel W12x20 (W12x20-3101015-A-02)		180	230	20	25	90°	6	3,8/10	-66	30,6		трактор BELARUS-892/-920/ -95/ -1025; тракторы ЮМЗ/ tractor BELARUS-892/-920/ -95/ -1025; tractors UMZ
Колесо/wheel W12x20 (W12x20-3101015-A-03) (с козырьком/with hood)		180	230	20	25	90°	6	3,8/10	-30	30,7		трактор BELARUS-892/-920/ -95/ -1025; тракторы ЮМЗ/ tractor BELARUS-892/-920/ -95/ -1025; tractors UMZ
Колесо/wheel W12x20 (W12x20-3101015-A-04)		221	275	27	32	R18	8	3,8/12	-17	29,2		вездеходы/ all terrain vehicles
Колесо/wheel W12x20 (W12x20-3101015-A-05) (с козырьком/with hood)		161	205	21,5	27	R16	6	3,8/10	+70	31,2		трактор BELARUS-892/-920/ -95/ -1025; тракторы ЮМЗ/ tractor BELARUS-892/-920/ -95/ -1025; tractors UMZ
Колесо/wheel W12x20 (W12x20-3101020)		135	175	20	25	90°	5	3,8/10	+70	31,3		тракторы BELARUS-3204/ -3204M/ tractors BELARUS-3204/ -3204M
Колесо/wheel W12x20 (W12x20-3101020-01)		135	175	20	25	90°	5	3,8/10	+39	31,3		для сельскохозяйственной сеялки D9 / for agriculture seeder D9
Колесо/wheel W12x20 (W12x20-3101020-02)		135	175	20	25	90°	5	3,8/10	0	31,3		трактор BELARUS-422.1/ tractor BELARUS-422.1
Колесо/wheel W12x20 (W12x20-3101020-03) (с козырьком/with hood)		135	175	20	25	90°	5	3,8/10	+70	31,3		машины специального назначения / special purpose equipment
Колесо/wheel W12x20 (W12x20-3101030)		145	190	20	25	90°	8	3,8/10	+32	31,3		
Колесо/wheel W12x20 (W12x20-3101030-01)		145	190	20	25	90°	8	3,8/10	0	31,3		
Колесо/wheel W12x20 (W12x20-3101040) (с козырьком/with hood)		145	190	20	25	R16	6	3,8/10	+40	31,5		
Колесо/wheel W12x20 (W12x20-3101060)		163	222,25	32	37	R22	6	3,8/10	+30	30		
Колесо/wheel W12x20 (W12x20-3101070)		160	222,25	32	37	R22	6	3,8/10	+30	30		

КОЛЕСО WHEEL W13X20

Колеса
Wheels



КОЛЕСО / WHEEL W13x20

Номер чертежа	Посадочный размер обода BxD, мм	Диаметр центрального отверстия D1, мм	Диаметр расположения крепежных отверстий D2, мм	Диаметр крепежных отверстий d, мм	Диаметр фаски d1, мм	Угол или сфера фаски	Число крепежных отверстий	Толщина металла, мм t1/t2	Вылет ET, мм	Масса, кг, не более	Размер шины	Применяемость
Drawing number	Rim dimensions BxD, mm	Center hole diameter D1, mm	Pitch circle diameter of bolt holes D2, mm	Stud hole diameter d, mm	Counter-sink diameter d1, mm	Angle or sphere of counter-sink	Number of bolt holes	Metal thickness, mm t1/t2	Offset ET, mm	Weight, kg	Tyre size	Application
Колесо/wheel W13x20 (W13x20-00.00.000)	330x Ø512,8	180	230	20	25	90°	6	4,8/10	-30	36,8	16.0-20	универсальные энергосредства; комбайны КЗС-812, КС-100, КС-200, КЗС-575, КЗС-5, КЗС-7, GS-812/ universal energy units; harvesters KZS-812, KS-100, KS-200, KZS-575, KZS-5, KZS-7, GS-812
Колесо/wheel W13x20 (W13x20-00.00.010)		221	275	27	32	R18	8	4,8/12	-17	30		Амкатор-320 (мост Dana)/ Amkator-320 (front axle Dana)
Колесо/wheel W13x20 (W13x20-00.00.010-01)		221	275	27	32	R18	8	4,8/12	-62,5	30		Амкатор-320 (мост Carrare)/ Amkator-320 (front axle Carrare)
Колесо/wheel W13x20 (W13x20-00.00.010-02)		221	275	21,5	27	R16	8	4,8/12	-17	30,2		Амкатор-320 (мост Dana)/ Amkator-320 (front axle Dana)
Колесо/wheel W13x20 (W13x20-00.00.030)		281	335	27	32	R18	10	4,8/12	+7	32,3		экскаватор-погрузчик Амкатор-732А/ excavator-loader Amkator-732A
Колесо/wheel W13x20 (W13x20-00.00.040)		281	335	27	32	R18	10	4,8/12	-17	32,3		Амкатор-320 (мост 10 Н); Амкатор-320-02 (мост 10 Н)/ Amkator-320 (front axle 10 N); Amkator-320-02 (front axle 10 N)
Колесо/wheel W13x20 (W13x20-00.00.050)		221	275	26	-	-	8	4,8/12	+30	29,9		зерноуборочный комбайн с копнителем КЗС-812 (задние колеса на управляемый мост)/ grain harvesters with piler KZS-812 (rear wheels on steering axle)
Колесо/wheel W13x20 (W13x20-00.00.070) (с козырьком/with hood)		221	275	23	27	90°	8	4,8/12	+90	30		трактор лесной BELARUS - ТЛ-120 / forest tractor Belarus - TL-120
Колесо/wheel W13x20 (W13x20-00.00.080)		160	222,25	32	37	R22	6	4,8/12	+30	31,3		машины специального назначения / special purpose equipment

КОЛЕСО WHEEL 16.00X22.5

Колеса
Wheels

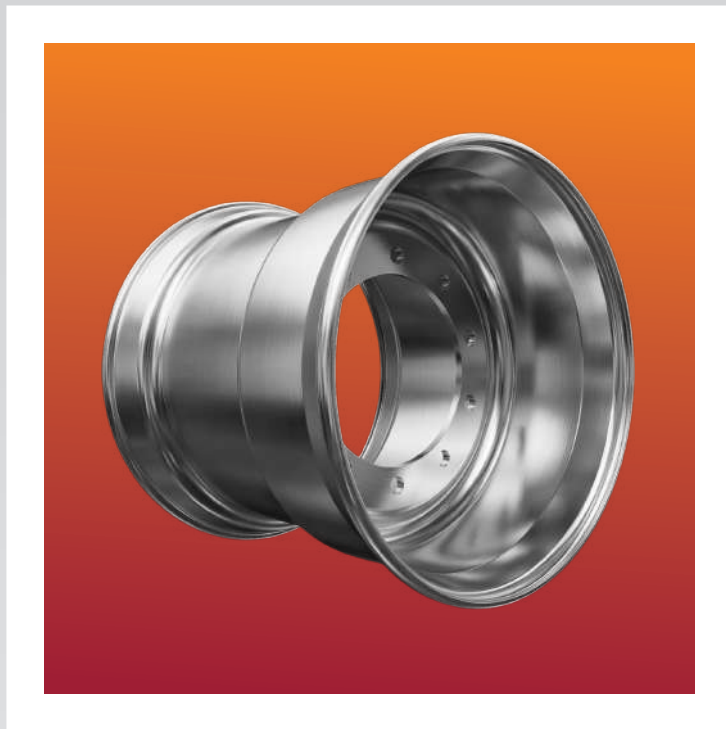


КОЛЕСО / WHEEL 16.00x22.5

Номер чертежа	Посадочный размер обода BxD, мм	Диаметр центрального отверстия D1, мм	Диаметр расположения крепежных отверстий D2, мм	Диаметр крепежных отверстий d, мм	Диаметр фанки d1, мм	Угол или сфера фанки	Число крепежных отверстий	Толщина металла, мм t1/t2	Вылет ET, мм	Масса, кг, не более	Размер шины	Применяемость
Drawing number	Rim dimensions BxD, mm	Center hole diameter D1, mm	Pitch circle diameter of bolt holes D2, mm	Stud hole diameter d, mm	Counter-sink diameter d1, mm	Angle or sphere of counter-sink	Number of bolt holes	Metal thickness, mm t1/t2	Offset ET, mm	Weight, kg	Tyre size	Application
Колесо/wheel 16.00x22.5 (16.00x22.5-00.00.020) (с козырьком/with hood)	406,5x Ø571,5	221	275	26	-	-	8	5,7/12	-50	56,5	20.0/60-22.5 500/60R22.5	кормоуборочный комбайн КВК-800 ПАЛЕССЕ FS80 (Гомсельмаш); посевной комплекс HORSCH; тракторные прицепы/ forage harvesting KBK-800 PALESSE Fs80 (Gomselmash); sowing technology HORSCH; tractor trailers
Колесо/wheel 16.00x22.5 (16.00x22.5-00.00.030) (с козырьком/with hood)		221	275	26	-	-	8	5,7/12	+149	56,5		початкоуборочный комбайн КП-6 Палессе MS6; универсальное энергосредство УЭС-2-280А ПАЛЕССЕ 2U280А; УЭС-2-250А ПАЛЕССЕ 2U250А (Гомсельмаш)/ ear corn harvester KP-6 PALESSE MS6; universal power unit UES-2-280A PALESSE 2U280A, UES-2-250A PALESSE 2U250A (Gomselmash)
Колесо/wheel 16.00x22.5 (16.00x22.5-00.00.040) (с козырьком/with hood)		281	335	26	-	-	10	5,7/12	-50	54,5		полуприцеп самосвальный тракторный: ПСТ-14, ПСТ-24, ПСТ-18 (Бобруйск агро маш); разбрызгиватели удобрений/ tractor dump semi-trailer PST-14, PST-24, PST-18 (Bobruiskagromash); fertilizers disperser
Колесо/wheel 16.00x22.5 (16.00x22.5-00.00.050) (с козырьком/with hood)		281	335	26	-	-	10	5,7/12	-15	54,5		погрузчики, тракторные прицепы/ wheel loaders; tractor trailers
Колесо/wheel 16.00x22.5 (16.00x22.5-00.00.060) (с козырьком/with hood)		221	275	27	32	R18	8	5,7/12	0	56		почвообрабатывающая техника (опорные колеса); техника для внесения удобрений; прицепная техника; посевные комплексы /tillage equipment (support wheels); fertilizer application equipment; trailed equipment; seeding systems
Колесо/wheel 16.00x22.5 (16.00x22.5-00.00.070) (с козырьком/with hood)		221	275	27	32	R18	8	5,7/12	-25	56,5		погрузчик универсальный с телескопической стрелой Амкодор-527/ telehandler Amkodor-527
Колесо/wheel 16.00x22.5 (16.00x22.5-00.00.080) (с козырьком/with hood)		281	335	27	32	R18	10	5,7/12	+40	53,6		погрузчик универсальный с телескопической стрелой Амкодор-527, тракторные прицепы, комбайны/ telehandler Amkodor-527; tractor trailers; harvesters
Колесо/wheel 16.00x22.5 (16.00x22.5-00.00.090) (с козырьком/with hood)		281	335	27	32	R18	10	5,7/12	0	53,6		навозоразбрасыватель ПМФ-18, ПМФ-20/ dung-spreader PMF-18, PMF-20
Колесо/wheel 16.00x22.5 (16.00x22.5-00.00.110) (с козырьком/with hood)		221	275	21,5	27	R16	8	5,7/12	0	55,5		полуприцеп тракторный/ tractor semi-trailer
Колесо/wheel 16.00x22.5 (16.00x22.5-00.00.120) (с козырьком/with hood)		221	275	21,5	27	R16	8	5,7/12	-50	55,5		
Колесо/wheel 16.00x22.5 (16.00x22.5-00.00.130) (с козырьком/with hood)		161	205	21,5	27	R16	6	5,7/12	0	57,7		
Колесо/wheel 16.00x22.5 (16.00x22.5-00.00.140) (с козырьком/with hood)		221	275	27	32	R18	8	5,7/12	+50	55,5		

КОЛЕСО WHEEL 20.00X22.5

Колеса
Wheels

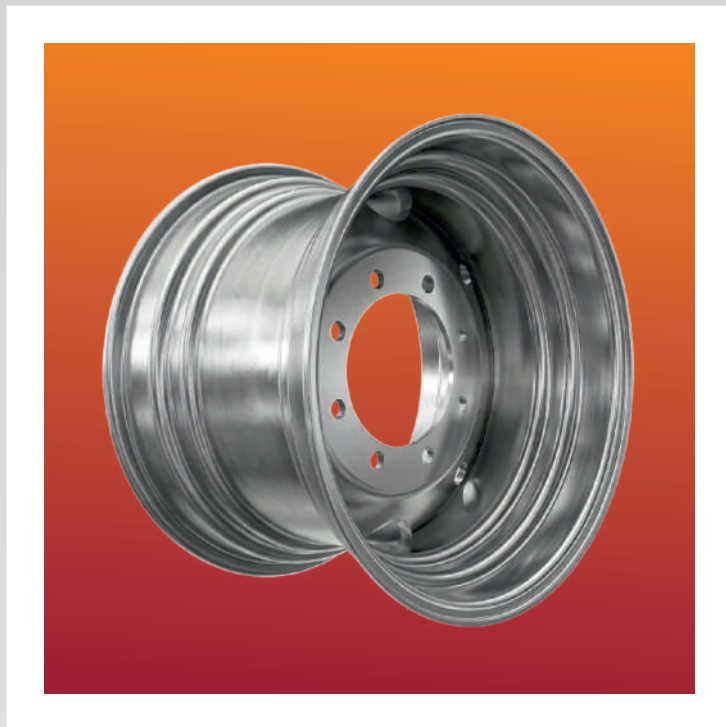


КОЛЕСО / WHEEL 20.00x22.5

Номер чертежа	Посадочный размер обода BxD, мм	Диаметр центрального отверстия D1, мм	Диаметр расположения крепежных отверстий D2, мм	Диаметр крепежных отверстий d, мм	Диаметр фаски d1, мм	Угол или сфера фаски	Число крепежных отверстий	Толщина металла, мм t1/t2	Вылет ET, мм	Масса, кг, не более	Размер шины	Применяемость
Drawing number	Rim dimensions BxD, mm	Center hole diameter D1, mm	Pitch circle diameter of bolt holes D2, mm	Stud hole diameter d, mm	Counter-sink diameter d1, mm	Angle or sphere of counter-sink	Number of bolt holes	Metal thickness, mm t1/t2	Offset ET, mm	Weight, kg	Tyre size	Application
Колесо/wheel 20.00x22.5 (20.00x22.5-00.00.020)	508x Ø571,5	281	335	26	-	-	10	5,7/12	-70	61	24.0/50-22.5 600/60-22.5	полуприцеп специальный ПС-60А [Бобруйскагромаш]; комбайны/ special semi-trailer PS-60A [Bobruiskagromash]; harvesters
Колесо/wheel 20.00x22.5 (20.00x22.5-00.00.030)		281	335	26	-	-	10	5,7/12	0	61		машина для внесения жидких органических удобрений: МЖУ-16, МЖУ-20А; машина для внесения твердых органических удобрений с разбрасывателем: МТУ-18, МТУ-24А, МТУ-15 [Бобруйскагромаш]; тракторные прицепы; сельхозприцепы; комбайны/ slurry tanker MJU-16, MJU-20A; solid organic fertilizer applicator MTU-18, MTU-24A, MTU-15 [Bobruiskagromash]; agricultural trailers; tractor trailers; harvesters
Колесо/wheel 20.00x22.5 (20.00x22.5-00.00.030-01)		281	335	27	32	R18	10	5,7/12	0	60		техника Амкодор-Семаш/ machine Amkodor
Колесо/wheel 20.00x22.5 (20.00x22.5-00.00.050)		222	286	32	37,5	R22	10	5,7/12	0	63,1		ГАЗ-3308, ГАЗ-66, ЗИЛ-131, УРАЛ, КАМАЗ / GAZ-3308, GAZ-66, ZIL-131, URAL, KAMAZ
Колесо/wheel 20.00x22.5 (20.00x22.5-00.00.070)		163	222,25	32	36	R22	6	5,7/12	-101	64,6		вездеходы/ all-terrain vehicles

КОЛЕСО WHEEL DW16LX24

Колеса
Wheels



КОЛЕСО / WHEEL DW16Lx24

Номер чертежа	Посадочный размер обода BxD, мм	Диаметр центрального отверстия D1, мм	Диаметр расположения крепежных отверстий D2, мм	Диаметр крепежных отверстий d, мм	Диаметр фаски d1, мм	Угол или сфера фаски	Число крепежных отверстий	Толщина металла, мм t1/t2	Вылет ET, мм	Масса, кг, не более	Размер шины	Применяемость
Drawing number	Rim dimensions BxD, mm	Center hole diameter D1, mm	Pitch circle diameter of bolt holes D2, mm	Stud hole diameter d, mm	Counter-sink diameter d1, mm	Angle or sphere of counter-sink	Number of bolt holes	Metal thickness, mm t1/t2	Offset ET, mm	Weight, kg	Tyre size	Application
Колесо/wheel DW16Lx24 (DW16Lx24-00.00.000) (с козырьком/with hood)	406,5x Ø614,4	221	275	26	-	-	8	5,7/12	+30	55,7	184-24 460/70R24 480/70R24 184R24	комбайны КЗС-10К, КЗС-1218/ harvesters KZS-10K, KZS-1218
Колесо/wheel DW16Lx24 (DW16Lx24-00.00.010)		221	275	24	-	-	8	5,7/12	+14	58,4		комбайн Торум/ harvester Torum
Колесо/wheel DW16Lx24 (DW16Lx24-00.00.010-01) (с козырьком/with hood)		221	275	24	-	-	8	5,7/12	0	56,2		телескопические погрузчики/ telehandlers
Колесо/wheel DW16Lx24 (DW16Lx24-00.00.020)		176	225	24	-	-	5	5,7/12	+45	59,8		косилка самоходная универсальная КСУ-1 ведущая/ mower tractor KSU-1
Колесо/wheel DW16Lx24 (DW16Lx24-00.00.030)		180	230	20	25	R22	6	5,7/12	-40	59,7		комбайн Акрос/ harvester Akros
Колесо/wheel DW16Lx24 (DW16Lx24-00.00.040)		180	230	20	25	R22	6	5,7/12	-81	59,7		комбайн Вектор/ harvester Vector
Колесо/wheel DW16Lx24 (DW16Lx24-00.00.050) (с козырьком/with hood)		145	190	20	26	90°	8	5,7/12	+45	57		тракторы BELARUS-2022/ -2122/ tractors BELARUS-2022/ -2122
Колесо/wheel DW16Lx24 (DW16Lx24-00.00.060)		180	230	20	25	R22	6	5,7/12	+10	59,7		комбайн кормоуборочный F1300/ forage harvester F1300
Колесо/wheel DW16Lx24 (DW16Lx24-00.00.070) (с козырьком/with hood)		221	275	24	-	-	8	5,7/12	+30	58,5		комбайн КЗС-1218, КЗС-10К / harvester KZS-1218, KZS-10K
Колесо/wheel DW16Lx24 (DW16Lx24-00.00.080)	221	275	21,5	-	-	8	5,7/12	+30	58,5	комбайн КЗС-1218 / harvester KZS-1218		

КОЛЕСО WHEEL DW18LX24

Колеса
Wheels



КОЛЕСО / WHEEL DW18Lx24

Номер чертежа	Посадочный размер обода BxD, мм	Диаметр центрального отверстия D1, мм	Диаметр расположения крепежных отверстий D2, мм	Диаметр крепежных отверстий d, мм	Диаметр фаски d1, мм	Угол или сфера фаски	Число крепежных отверстий	Толщина металла, мм t1/t2	Вылет ET, мм	Масса, кг, не более	Размер шины	Применяемость	
Drawing number	Rim dimensions BxD, mm	Center hole diameter D1, mm	Pitch circle diameter of bolt holes D2, mm	Stud hole diameter d, mm	Counter-sink diameter d1, mm	Angle or sphere of counter-sink	Number of bolt holes	Metal thickness, mm t1/t2	Offset ET, mm	Weight, kg	Tyre size	Application	
Колесо/wheel DW18Lx24 (DW18Lx24-00.00.000) (с козырьком/with hood)	457x Ø614,4	145	210	32	37	R22	8	5,7/12	+140	62,5	21.3R24	комбайн КСК-600/ harvester KSK-600	
Колесо/wheel DW18Lx24 (DW18Lx24-00.00.000-01)		372	425	27	32	R18	12	5,7/12	+30	56,4		погрузчик Амкодор-332С4/ loader Amkodor-332C4	
Колесо/wheel DW18Lx24 (DW18Lx24-00.00.000-03) (с козырьком/with hood)		372	425	27	32	R18	12	5,7/12	+30	56,5			
Колесо/wheel DW18Lx24 (DW18Lx24-00.00.020)		281	335	24	-	-	10	5,7/12	-95	58,4			комбайн кормоуборочный F2650/ forage harvester F2650
Колесо/wheel DW18Lx24 (DW18Lx24-00.00.030) (с козырьком/with hood)		164	222,25	26	-	-	8	5,7/12	+140	60,1			комбайн початкоуборочный КП-4/ corn harvester KP-4
Колесо/wheel DW18Lx24 (DW18Lx24-00.00.040)		283	335	27	32	R18	10	5,7/12	-21	58,1			каток вибрационный одновальцовый: Амкодор-RS120, RS160; каток Амкодор-6712В; каток грунтовый Амкодор-6811/ single-drum vibratory roller Amkodor RS120, RS160; roller Amkodor 6712V; soil compactor roller Amkodor-6811
Колесо/wheel DW18Lx24 (DW18Lx24-00.00.030-A)		164	222,25	26	-	-	8	5,7/12	+140	63			комбайн початкоуборочный КП-4/ corn harvester KP-4
Колесо/wheel DW18Lx24 (DW18Lx24-00.00.050) (с козырьком/with hood)		368	415	24	30	90°	8	5,7/12	+40	56,4			тракторы Т-150, Т-151К/ tractors T-150, T-151K
Колесо/wheel DW18Lx24 (DW18Lx24-00.00.070)		368	415	24	32	90°	8	5,7/12	+40	56,3			тракторы 251К/ 243К/ 254К/ tractors 251K/ 243K/ 254K

КОЛЕСО WHEEL DW20BX26

Колеса
Wheels



КОЛЕСО / WHEEL DW20Bx26

Номер чертежа	Посадочный размер обода BxD, мм	Диаметр центрального отверстия D1, мм	Диаметр расположения крепежных отверстий D2, мм	Диаметр крепежных отверстий d, мм	Диаметр фаски d1, мм	Угол или сфера фаски	Число крепежных отверстий	Толщина металла, мм t1/t2	Вылет ET, мм	Масса, кг, не более	Размер шины	Применяемость
Drawing number	Rim dimensions BxD, mm	Center hole diameter D1, mm	Pitch circle diameter of bolt holes D2, mm	Stud hole diameter d, mm	Counter-sink diameter d1, mm	Angle or sphere of counter-sink	Number of bolt holes	Metal thickness, mm t1/t2	Offset ET, mm	Weight, kg	Tyre size	Application
Колесо/wheel DW20Bx26 (DW20Bx26-00.00.000) (с козырьком/with hood)	508x Ø665,2	221	275	26	-	-	8	7/14	-2	89,7	23.1R26 620/75R26	зерноуборочный комбайн GS5, посевные комплексы; початкоуборочный комбайн КП-6; косилка самоходная KC-140/harvester GS5, sowing machines; ear corn harvester KP-6; self-propelled mower KS-140
Колесо/wheel DW20Bx26 (DW20Bx26-00.00.010) (с козырьком/with hood)		164	222,25	26	-	-	8	7/14	+2	91,6		зерноуборочный комбайн КЗС-575/harvester KZS-575
Колесо/wheel DW20Bx26 (DW20Bx26-00.00.020) (с козырьком/with hood)		176	225	27	32	R18	10	7/14	+6	91,1		косилка самоходная KC-100, KC-200/self-propelled mower KS-100, KS-200
Колесо/wheel DW20Bx26 (DW20Bx26-00.00.040) (с козырьком/with hood)		281	335	26	-	-	10	7/14	-74	86,9		косилка самоходная KC-100/self-propelled mower KS-100
Колесо/wheel DW20Bx26 (DW20Bx26-00.00.050) (с козырьком/with hood)		325,2	380	26	-	-	10	7/14	-106	84,6		
Колесо/wheel DW20Bx26 (DW20Bx26-00.00.070)		368	415	24	30	90°	8	7/14	-45	82,2		тракторы Т-150, Т-151К, ХТЗ-17021, БТЗ 243К, 251К, 254К/tractors T-150, T-151K, XTZ-17021, BTZ 243K, 251K, 254K
Колесо/wheel DW20Bx26 (DW20Bx26-00.00.080) (с козырьком/with hood)		372	425	27	32	R18	12	7/16	+30	82,3		трактор К525/tractor K525
Колесо/wheel DW20Bx26 (DW20Bx26-00.00.090)		221	275	21,5	27	R16	8	7/14	0	89,7		посевные комплексы/sowing machines

**КОЛЕСО
WHEEL
DW12X30**



**КОЛЕСО
WHEEL
DW14LX30**

Колеса
Wheels



КОЛЕСО / WHEEL DW12x30

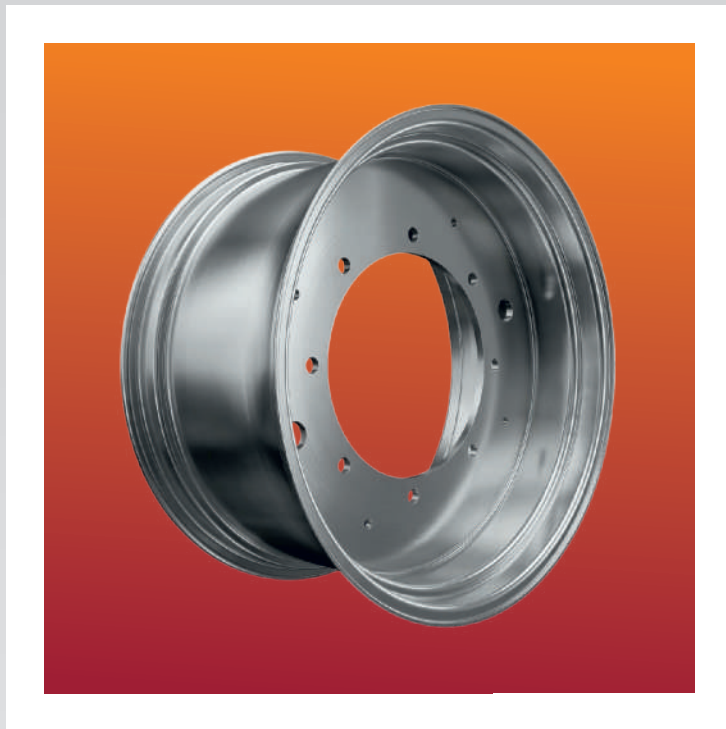
Номер чертежа	Посадочный размер обода BxD, мм	Диаметр центрального отверстия D1, мм	Диаметр расположения крепежных отверстий D2, мм	Диаметр крепежных отверстий d, мм	Диаметр фаски d1, мм	Угол или сфера фаски	Число крепежных отверстий	Толщина металла, мм t1/t2	Вылет ET, мм	Масса, кг, не более	Размер шины	Применяемость
Drawing number	Rim dimensions BxD, mm	Center hole diameter D1, mm	Pitch circle diameter of bolt holes D2, mm	Stud hole diameter d, mm	Counter-sink diameter d1, mm	Angle or sphere of counter-sink	Number of bolt holes	Metal thickness, mm t1/t2	Offset ET, mm	Weight, kg	Tyre size	Application
Колесо/wheel DW12x30 (DW12x30-3107020)	304,8x Ø766,8	199	250	24	30	90°	8	4,3/14	+26	66,1	14.9R30	трактор BELARUS-921/ tractor BELARUS-921
Колесо/wheel DW12x30 (DW12x30-3107020-01) (с козырьком/with hood)		199	250	24	30	90°	8	4,3/14	+26	66,25		

КОЛЕСО / WHEEL DW14Lx30

Номер чертежа	Посадочный размер обода BxD, мм	Диаметр центрального отверстия D1, мм	Диаметр расположения крепежных отверстий D2, мм	Диаметр крепежных отверстий d, мм	Диаметр фаски d1, мм	Угол или сфера фаски	Число крепежных отверстий	Толщина металла, мм t1/t2	Вылет ET, мм	Масса, кг, не более	Размер шины	Применяемость
Drawing number	Rim dimensions BxD, mm	Center hole diameter D1, mm	Pitch circle diameter of bolt holes D2, mm	Stud hole diameter d, mm	Counter-sink diameter d1, mm	Angle or sphere of counter-sink	Number of bolt holes	Metal thickness, mm t1/t2	Offset ET, mm	Weight, kg	Tyre size	Application
Колесо/wheel DW14Lx30 (DW14Lx30-3107030) (с козырьком/with hood)	355,6x Ø766,8	199	250	24	30	90°	8	3,8/6/7,5	+125	55,6	16.9R30 18.4L-30 18.4R30 480/70R30 18.4/78-30	тракторы BELARUS-80/-82/-822/-538/-900; тракторы ЮМЗ-6; ЛТЗ-155 / tractors BELARUS- 80/-82/ -822/ -538/ -900; tractors UMZ-6, LTZ-155

КОЛЕСО WHEEL W15LX30

Колеса
Wheels



КОЛЕСО / WHEEL W15Lx30

Номер чертежа	Посадочный размер обода BxD, мм	Диаметр центрального отверстия D1, мм	Диаметр расположения крепежных отверстий D2, мм	Диаметр крепежных отверстий d, мм	Диаметр фаски d1, мм	Угол или сфера фаски	Число крепежных отверстий	Толщина металла, мм t1/t2	Вылет ET, мм	Масса, кг, не более	Размер шины	Применяемость
Drawing number	Rim dimensions BxD, mm	Center hole diameter D1, mm	Pitch circle diameter of bolt holes D2, mm	Stud hole diameter d, mm	Counter-sink diameter d1, mm	Angle or sphere of counter-sink	Number of bolt holes	Metal thickness, mm t1/t2	Offset ET, mm	Weight, kg	Tyre size	Application
Колесо/wheel W15Lx30 (W15Lx30-00.00.010)	381xØ76 6,8	281	335	27	32	R18	10	4,8/15	0	81	16.9R30 480/70R30 184R30 540/65R30	экскаватор-погрузчик Амкодор-732А/ excavator-loader Amkodor-732A
Колесо/wheel W15Lx30 (W15Lx30-00.00.010-01)		281	335	27	32	R18	10	4,8/15	+35	81		экскаватор-погрузчик Амкодор-732/ excavator-loader Amkodor-732
Колесо/wheel W15Lx30 (W15Lx30-00.00.050)		152,4	203,2	21	-	-	8	4,8/15	-40	86		сельскохозяйственная техника/ agricultural machinery
Колесо/wheel W15Lx30 (W15Lx30-3101020)		386	450	26	-	-	8	4,8/15	+23,5	74,5		трактор BELARUS-2522/ tractor BELARUS-2522
Колесо/wheel W15Lx30 (W15Lx30-3101020-01)		386	450	26	-	-	8	4,8/13	+23,5	75		трактор BELARUS-3022/ tractor BELARUS-3022
Колесо/wheel W15Lx30 (W15Lx30-3101020-02) (с козырьком/with hood)		386	450	26	-	-	8	4,8/15	+23,5	74,7		трактор BELARUS-2522/ tractor BELARUS-2522
Колесо/wheel W15Lx30 (W15Lx30-3101020-03) (с козырьком/with hood)		386	450	26	-	-	8	4,8/13	+23,5	75,2		трактор BELARUS-3022/ tractor BELARUS-3022
Колесо/wheel W15Lx30 (W15Lx30-3101020-04) (с козырьком/with hood)		386	450	26	-	-	8	4,8/15	-38,5	74,5		трактор BELARUS-2023/-3022/ tractor BELARUS-2023/-3022

**КОЛЕСО
WHEEL
DW16Lx34**



**КОЛЕСО
WHEEL
DW18Lx34**



Колеса
Wheels



КОЛЕСО / WHEEL DW16Lx34

Номер чертежа	Посадочный размер обода BxD, мм	Диаметр центрального отверстия D1, мм	Диаметр расположения крепежных отверстий D2, мм	Диаметр крепежных отверстий d, мм	Диаметр фаски d1, мм	Угол или сфера фаски	Число крепежных отверстий	Толщина металла, мм t1/t2	Вылет ET, мм	Масса, кг, не более	Размер шины	Применяемость
Drawing number	Rim dimensions BxD, mm	Center hole diameter D1, mm	Pitch circle diameter of bolt holes D2, mm	Stud hole diameter d, mm	Counter-sink diameter d1, mm	Angle or sphere of counter-sink	Number of bolt holes	Metal thickness, mm t1/t2	Offset ET, mm	Weight, kg	Tyre size	Application
Колесо/wheel DW16Lx34 (DW16Lx34-3107020)	406,5x Ø868,4	199	250	24	30	90°	8	3,8/6/75	+125	68,1	480/70R34 184R34	тракторы BELARUS-82/ -920/ -922/ -1021/ -1025; трактор ТТ3/ tractors BELARUS-82/ -920/ -922/ -1021/ -1025; tractor TTZ
Колесо/wheel DW16Lx34 (DW16Lx34-3107020-01) (с козырьком/with hood)		199	250	24	30	90°	8	3,8/6/75	+125	68,2		



Возможно изготовление колеса с усиленным бортом Л82-3107020 для лесной техники/
It is possible to produce a wheel with a reinforced side L82-3107020 for forest machinery

КОЛЕСО / WHEEL DW18Lx34

Номер чертежа	Посадочный размер обода BxD, мм	Диаметр центрального отверстия D1, мм	Диаметр расположения крепежных отверстий D2, мм	Диаметр крепежных отверстий d, мм	Диаметр фаски d1, мм	Угол или сфера фаски	Число крепежных отверстий	Толщина металла, мм t1/t2	Вылет ET, мм	Масса, кг, не более	Размер шины	Применяемость
Drawing number	Rim dimensions BxD, mm	Center hole diameter D1, mm	Pitch circle diameter of bolt holes D2, mm	Stud hole diameter d, mm	Counter-sink diameter d1, mm	Angle or sphere of counter-sink	Number of bolt holes	Metal thickness, mm t1/t2	Offset ET, mm	Weight, kg	Tyre size	Application
Колесо/wheel DW18Lx34 (DW18Lx34-3101030-A)	457x Ø868,4	386,2	450	26	-	-	8	5,7/15	-48	108,9	600/65R34 20.8R34	трактор BELARUS-3522/ tractor BELARUS-3522

**КОЛЕСО
WHEEL
DW14Lx38**



**КОЛЕСО
WHEEL
DW15Lx38**



**КОЛЕСО
WHEEL
DW16Lx38**



**КОЛЕСО
WHEEL
DW8x42**



Колеса
Wheels



КОЛЕСО / WHEEL DW14Lx38

Номер чертежа	Посадочный размер обода BxD, мм	Диаметр центрального отверстия D1, мм	Диаметр расположения крепежных отверстий D2, мм	Диаметр крепежных отверстий d, мм	Диаметр фаски d1, мм	Угол или сфера фаски	Число крепежных отверстий	Толщина металла, мм t1/t2	Вылет ET, мм	Масса, кг, не более	Размер шины	Применяемость
Drawing number	Rim dimensions BxD, mm	Center hole diameter D1, mm	Pitch circle diameter of bolt holes D2, mm	Stud hole diameter d, mm	Counter-sink diameter d1, mm	Angle or sphere of counter-sink	Number of bolt holes	Metal thickness, mm t1/t2	Offset ET, mm	Weight, kg	Tyre size	Application
Колесо/wheel DW14Lx38 (DW14Lx38-3107020)	355,6x Ø970	199	250	24	30	90°	8	3,8/6/7,5	+125	72	480/70R38 15.5R38 16.9R38	тракторы BELARUS-50/-52/-80/-82/-100/-102/-822/-892/-952/-1021/-1025; трактор ЮМЗ-6/ tractors BELARUS-50/-52/-80/-82/-100/-102/-822/-892/-952/-1021/-1025; tractor UMZ-6
Колесо/wheel DW14Lx38 (DW14Lx38-3107020-01) (с козырьком/with hood)		199	250	24	30	90°	8	3,8/6/7,5	+125	72,15		

КОЛЕСО / WHEEL DW15Lx38

Номер чертежа	Посадочный размер обода BxD, мм	Диаметр центрального отверстия D1, мм	Диаметр расположения крепежных отверстий D2, мм	Диаметр крепежных отверстий d, мм	Диаметр фаски d1, мм	Угол или сфера фаски	Число крепежных отверстий	Толщина металла, мм t1/t2	Вылет ET, мм	Масса, кг, не более	Размер шины	Применяемость
Drawing number	Rim dimensions BxD, mm	Center hole diameter D1, mm	Pitch circle diameter of bolt holes D2, mm	Stud hole diameter d, mm	Counter-sink diameter d1, mm	Angle or sphere of counter-sink	Number of bolt holes	Metal thickness, mm t1/t2	Offset ET, mm	Weight, kg	Tyre size	Application
Колесо/wheel DW15Lx38 (DW15Lx38-3107020) (с козырьком/with hood)	381xØ970	199	250	24	30	90°	8	4,8/7/7,5	+125	90	18.4R38 16.9R38 520/70R38 480/70R38 460/85R38	тракторы BELARUS-80/-82/-100/-102/-892/-952/-1025/-1221/-1321/-1522/ tractors BELARUS-80/-82/-100/-102/-892/-952/-1025/-1221/-1321/-1522

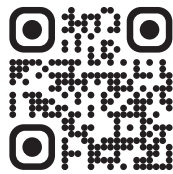
КОЛЕСО / WHEEL DW16Lx38

Номер чертежа	Посадочный размер обода BxD, мм	Диаметр центрального отверстия D1, мм	Диаметр расположения крепежных отверстий D2, мм	Диаметр крепежных отверстий d, мм	Диаметр фаски d1, мм	Угол или сфера фаски	Число крепежных отверстий	Толщина металла, мм t1/t2	Вылет ET, мм	Масса, кг, не более	Размер шины	Применяемость
Drawing number	Rim dimensions BxD, mm	Center hole diameter D1, mm	Pitch circle diameter of bolt holes D2, mm	Stud hole diameter d, mm	Counter-sink diameter d1, mm	Angle or sphere of counter-sink	Number of bolt holes	Metal thickness, mm t1/t2	Offset ET, mm	Weight, kg	Tyre size	Application
Колесо/wheel DW16Lx38 (DW16Lx38-3107020) (с козырьком/with hood)	406,5xØ970	199	250	24	30	90°	8	5,7/7/7,5	+125	101,9	18.4R38 520/70R38	трактор BELARUS-1523/ tractor BELARUS-1523

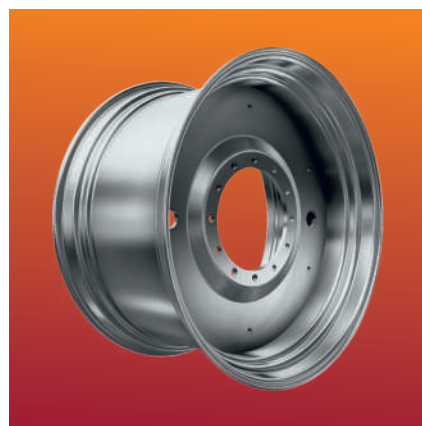
КОЛЕСО / WHEEL DW8x42

Номер чертежа	Посадочный размер обода BxD, мм	Диаметр центрального отверстия D1, мм	Диаметр расположения крепежных отверстий D2, мм	Диаметр крепежных отверстий d, мм	Диаметр фаски d1, мм	Угол или сфера фаски	Число крепежных отверстий	Толщина металла, мм t1/t2	Вылет ET, мм	Масса, кг, не более	Размер шины	Применяемость
Drawing number	Rim dimensions BxD, mm	Center hole diameter D1, mm	Pitch circle diameter of bolt holes D2, mm	Stud hole diameter d, mm	Counter-sink diameter d1, mm	Angle or sphere of counter-sink	Number of bolt holes	Metal thickness, mm t1/t2	Offset ET, mm	Weight, kg	Tyre size	Application
Колесо/wheel DW8x42 (DW8x42-00.00.000)	203,2x Ø1071,6	199	250	24	30	90°	8	3,8/6/7,5	+125	70,2	9.5-42 11.2R42	тракторы BELARUS-80/-82/-1221/-1321; тракторы ХТЗ; трактор ЛТЗ-155; прицепные штанговые опрыскиватели/ tractor BELARUS-80/-82/-1221/-1321; tractors HTZ; tractor LTZ-155; trailed rod-sprayers

**КОЛЕСО
WHEEL
DD18Lx42**



**КОЛЕСО
WHEEL
DW23Bx42**



**КОЛЕСО
WHEEL
W10x24**



Колеса
Wheels



КОЛЕСО / WHEEL DD18Lx42

Номер чертежа	Посадочный размер обода BxD, мм	Диаметр центрального отверстия D1, мм	Диаметр расположения крепежных отверстий D2, мм	Диаметр крепежных отверстий d, мм	Диаметр фаски d1, мм	Угол или сфера фаски	Число крепежных отверстий	Толщина металла, мм t1/t2	Вылет ET, мм	Масса, кг, не более	Размер шины	Применяемость
Drawing number	Rim dimensions BxD, mm	Center hole diameter D1, mm	Pitch circle diameter of bolt holes D2, mm	Stud hole diameter d, mm	Counter-sink diameter d1, mm	Angle or sphere of counter-sink	Number of bolt holes	Metal thickness, mm t1/t2	Offset ET, mm	Weight, kg	Tyre size	Application
Колесо/wheel DD18Lx42 (DD18Lx42-3107030-A)	457x Ø1071,6	281	335	26	-	-	10	7,3/16	+140	182,6	580/70R42 20.8R42 650/65R42	тракторы BELARUS-2022/ -2822/ -3022/ tractors BELARUS-2022/ -2822/ -3022

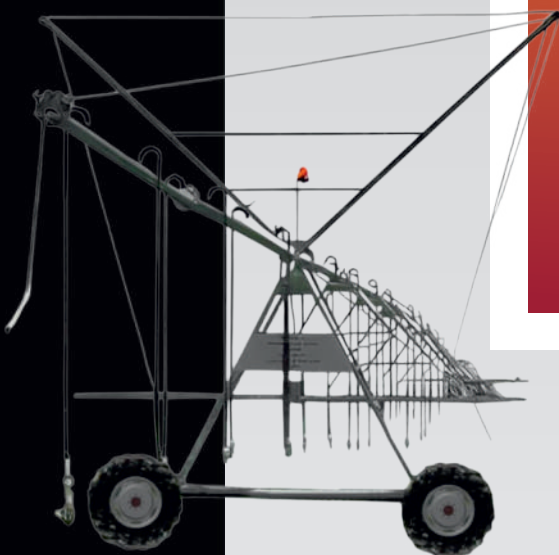
КОЛЕСО / WHEEL DW23Bx42

Номер чертежа	Посадочный размер обода BxD, мм	Диаметр центрального отверстия D1, мм	Диаметр расположения крепежных отверстий D2, мм	Диаметр крепежных отверстий d, мм	Диаметр фаски d1, мм	Угол или сфера фаски	Число крепежных отверстий	Толщина металла, мм t1/t2	Вылет ET, мм	Масса, кг, не более	Размер шины	Применяемость
Drawing number	Rim dimensions BxD, mm	Center hole diameter D1, mm	Pitch circle diameter of bolt holes D2, mm	Stud hole diameter d, mm	Counter-sink diameter d1, mm	Angle or sphere of counter-sink	Number of bolt holes	Metal thickness, mm t1/t2	Offset ET, mm	Weight, kg	Tyre size	Application
Колесо/wheel DW23Bx42 (DW23Bx42-3107030-A)	584xØ1071,6	371	425	26	-	-	12	7/15	+100	210,40	710/70R42	трактор BELARUS-3522/ tractor BELARUS-3522

КОЛЕСО С ПЕРЕМЕННЫМ ВЫЛЕТОМ / WHEEL WITH A VARIABLE OFFSET W10x24

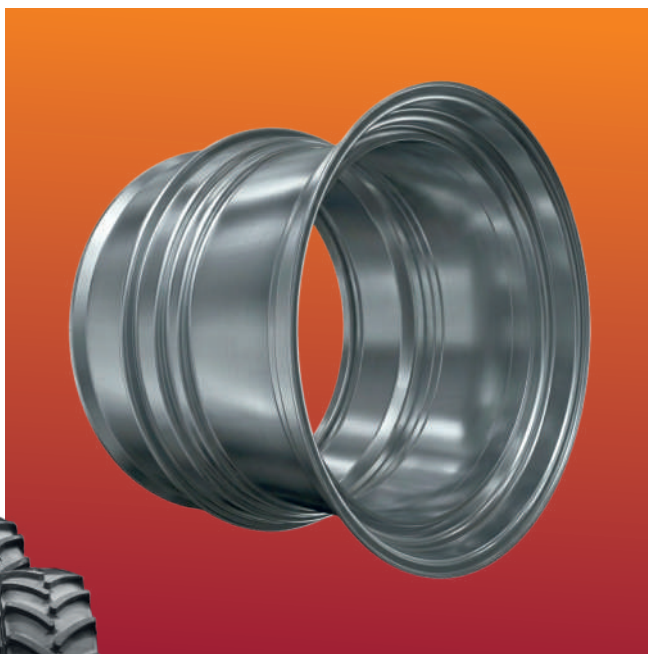
Номер чертежа	Посадочный размер обода BxD, мм	Диаметр центрального отверстия D1, мм	Диаметр расположения крепежных отверстий D2, мм	Диаметр крепежных отверстий d, мм	Диаметр фаски d1, мм	Угол или сфера фаски	Число крепежных отверстий	Толщина металла, мм t1/t2	Вылет ET, мм	Масса, кг, не более	Размер шины	Применяемость
Drawing number	Rim dimensions BxD, mm	Center hole diameter D1, mm	Pitch circle diameter of bolt holes D2, mm	Stud hole diameter d, mm	Counter-sink diameter d1, mm	Angle or sphere of counter-sink	Number of bolt holes	Metal thickness, mm t1/t2	Offset ET, mm	Weight, kg	Tyre size	Application
Колесо/wheel W10x24 (W10x24-3101020)	254xØ614,4	145	190	20	26	90°	8	3,8/12	+1	41,96	11.2-24 12.4-24	тракторы BELARUS-1021/ -1221; тракторы ТТЗ/ tractors BELARUS-1021/ -1221; tractors TTZ
Колесо/wheel W10x24 (W10x24-3101020-01)		145	190	20	26	90°	8	3,8/12	+51	41,96		
Колесо/wheel W10x24 (W10x24-3101020-02)		145	190	20	26	90°	8	3,8/12	-83	41,96		
Колесо/wheel W10x24 (W10x24-3101020-03)		145	190	20	26	90°	8	3,8/12	-33	41,96		
Колесо/wheel W10x24 (W10x24-3101020-A)		221	275	20	26	90°	8	3,8/12	+120	41		
Колесо/wheel W10x24 (W10x24-00.00.010) (с козырьком/with hood)		152,4	203,2	19	-	-	-	8	3,8/12	+20	39,6	сельскохозяйственная техника/ agricultural machinery

КОЛЕСО WHEEL W12X24



ОБОД ДЛЯ СДВАИВАНИЯ RIM FOR COUPLING

Колеса
Wheels



КОЛЕСО С ПЕРЕМЕННЫМ ВЫЛЕТОМ / WHEEL WITH A VARIABLE OFFSET W12x24

Номер чертежа	Посадочный размер обода BxD, мм	Диаметр центрального отверстия D1, мм	Диаметр расположения крепежных отверстий D2, мм	Диаметр крепежных отверстий d, мм	Диаметр фаски d1, мм	Угол или сфера фаски	Число крепежных отверстий	Толщина металла, мм t1/t2	Вылет ET, мм	Мас-са, кг, не более	Размер шины	Применяемость	
Drawing number	Rim dimensions BxD, mm	Center hole diameter D1, mm	Pitch circle diameter of bolt holes D2, mm	Stud hole diameter d, mm	Counter-sink diameter d1, mm	Angle or sphere of counter-sink	Number of bolt holes	Metal thickness, mm t1/t2	Offset ET, mm	Weight, kg	Tyre size	Application	
Колесо/wheel W12x24 (W12x24-3101020) (с козырьком/with hood)	304,8x Ø614,4	145	190	20	26	90°	8	3,8/12	+140	44,1	13.6R24 380/70R24 420/70R24 14.9R24 360/70R24 Бел89	тракторы BELARUS-82/ -822/ -922/ -923/-952/ -1021/ -1025/ -1221/ -1222/ -2522/ -1523/ -1822/ -2022/ tractors BELARUS-82/ -822/ -922/ -923/-952/ -1021/ -1025/ -1221/ -1222/ -2522/ -1523/ -1822/ -2022	
Колесо/wheel W12x24 (W12x24-3101020-01) (с козырьком/with hood)		145	190	20	26	90°	8	3,8/12	+90	44,1			
Колесо/wheel W12x24 (W12x24-3101020-02) (с козырьком/with hood)		145	190	20	26	90°	8	3,8/12	+6	44,1			
Колесо/wheel W12x24 (W12x24-3107020) (с козырьком/with hood)		199	250	24	30	90°	8	3,8/12	+6	41,7			
Колесо/wheel W12x24 (W12x24-3107020-01) (с козырьком/with hood)		199	250	24	30	90°	8	3,8/12	+56	41,7			
Колесо/wheel W12x24 (W12x24-3107020-02) (с козырьком/with hood)		199	250	24	30	90°	8	3,8/12	+90	41,7			
Колесо/wheel W12x24 (W12x24-3101030) (с козырьком/with hood)		152,4	203,2	16,7	21,7	90°	8	3,8/12	-102,6	47,8			дождевальная машина Кубань/ sprinkling machine Kuban
Колесо/wheel W12x24 (W12x24-3101030-01) (с козырьком/with hood)		152,4	203,2	16,7	21,7	90°	8	3,8/12	-68,6	51,7			передвижные поливальные машины ПДМ-2500, ПДМ-3000; ботвоудалитель БУН-1500/ sprinkling machines PDM-2500, PDM-3000; haul remover BUN-1500
Колесо/wheel W12x24 (W12x24-3101030-02)		152,4	203,2	16,7	21,7	90°	8	3,8/12	+6	51,55			широкозахватная дождевальная машина «КАСКАД-МЕЛИОМАШ»/ wide-span sprinkler machine «KASKAD-MELIOMASH»

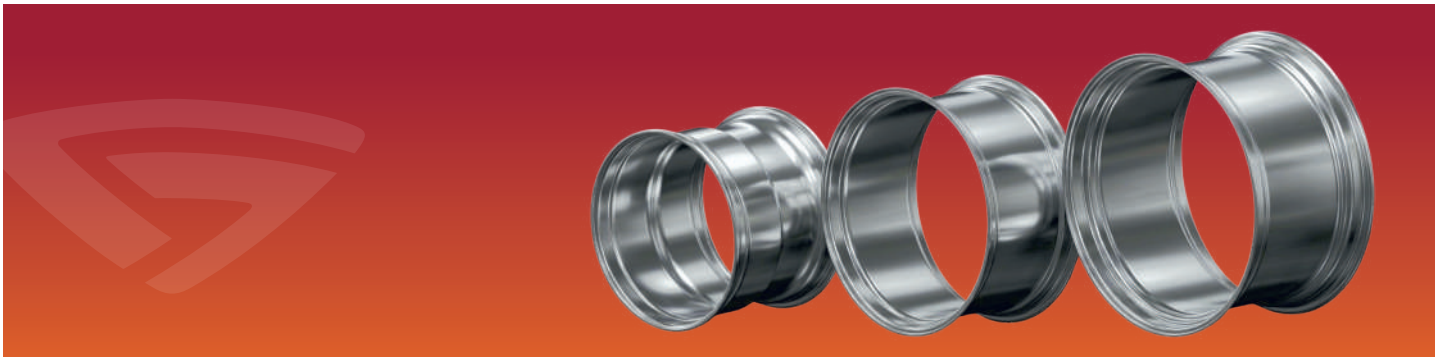


Возможно изготовление колеса с усиленным бортом Л82-3101020 для лесной техники/
It is possible to produce a wheel with a reinforced side L82-3101020 for forest machinery

ОБОД ДЛЯ СДВАИВАНИЯ / RIM FOR COUPLING

Номер чертежа	Посадочный размер обода BxD, мм	Наружный диаметр кольца D1/D2, мм	Ширина кольца A/A1, мм	Глубина запрессовки H/H1, мм	Толщина металла, мм t1/t2	Масса, кг, не более	Размер шины	Применяемость
Drawing number	Rim dimensions BxD, mm	Outer diameter D1/D2, mm	Ring width A/A1, mm	Ring offset H/H1, mm	Metal thickness, mm t1/t2	Weight, kg	Tyre size	Application
Обод для сдваивания/ rim for coupling DW18Lx34 (DW18Lx34-3101035)	489xØ868,4	893,5/764,6	300/50	270/90	12/6	111,6	600/65R34 20,8R34	трактор BELARUS-3522/ tractor BELARUS-3522
Обод для сдваивания/ rim for coupling DW23Bx42 (DW23Bx42-3101035)	584xØ1071,6	1096/965	300/50	270/90	12/6	185,2	710/70R42	
Обод для сдваивания/ rim for coupling W15Lx30 (W15Lx30-3101045)	381xØ766,8	756/714,3	300/50	270/29	12/5	79,5	16.9R30 480/70R30 18.4R30 540/65R30	тракторы BELARUS-2822/ -3022/ tractors BELARUS-2822/ -3022
Обод для сдваивания/ rim for coupling DD18Lx42 (DW18Lx42-3107045)	457xØ1071,6	1056,9/916,5	300/50	270/90	12/6	162,1	580/70R42 20.8R42 650/65R42	тракторы BELARUS-2522/ -3022/ tractors BELARUS-2522/ -3022

ОБОДЬЯ / REEMS



Номер чертежа	Посадочные размеры обода BxD, мм	Диаметр под запрессовку диска D1, мм	Толщина металла, мм	Масса, кг, не более	Размер шины
Drawing number	Rims dimensions BxD, mm	Pressing diameter for disk D1, mm	Metal thickness, mm	Weight, kg	Tyre size
9.00x15.3-00.00.001	228,5x388,3	320	3,8/4,5	9,9/11,7	10.0/75-15.3 11.5/80-15.3 12.5/80-15.3
9.00x15.3-00.00.001Б	228,5x388,3	320	4,5	11,7	
13.00x15.5-00.00.001	330x393,7	321,2	5	18,1	400/60-15.5
4.50Ex16-3101014	114x405,6	345,6	3,2	5,8	750L-16 6.50-16 5.50-16
6.00Fx16-00.00.001	152,5x405,6	345,6	3,8	8,1	750L-16 9.00-16 10.00-16 210/80R16
W8x16-3107014	203,2x405,6	343,6	4,5	11	11.2-16 12.0-16
13x18-00.00.001	330x462	388	4,5	20,6	15.0/70R18
5.50Fx20-3101014	139,5x512,8	455	3,5	9,2	750-20
W7x20-3101014	178x512,8	455	3,8	11,6	9.00R20 11.2-20
W9x20-3101014	228,6x512,8	457	3,8	13,6	11.2-20
W12x20-3101014	304,8x512,8	457	3,8	17,2	13.6-20
W13x20-00.00.001	330x512,8	457	4,8	18,5	16.0-20
16.00x22.5-00.00.021	406,5x571,5	484,5	5,7	36,6	20.0/60-22.5 500/60R22.5
20.00x22.5-00.00.021	508x571,5	484,5	5,7	44,3	24.0/50-22.5 600/60-22.5
W10x24-3101014	254x614,4	560,9	3,8	18,3	11.2-24 12.4-24
W12x24-3101014	304,8x614,4	560,9	3,8	20,9	13.6R24 380/70R24
DW16Lx24-00.00.001	406,5x614,4	510,1	5,7	38,4	18.4-24
DW18Lx24-00.00.001	457x614,4	510,1	5,7	41,2	21.3R24
DW20Bx26-00.00.001	508x665,2	560,9	7	61,6	23.1R26
DW12x30-3107014	304,8x766,8	688	4,3	29,8	14.9R30
DW14Lx30-3107014	355,6x766,8	661	3,8	29,5	16.9R30 18.9R30
W15Lx30-3101014	381x766,8	713,3	4,8	39,6	16.9R30 480/70R30
DW16Lx34-3107014	406,5x868,4	767	3,8	37,7	18.4R34
DW18Lx34-3101014	457*868,4	763,1	5,7	58,3	600/65R34 20.8R34
DW14Lx38-3107014	355,6x970	865	3,8	38,2	15.5R38 16.9R38
DW15Lx38-3107014	381x970	865	4,8	50,7	16.9R38 18.4R38
DW16Lx38-3107014	406,5x970	865,7	5,7	62,6	520/70R38 18.4R38
DW8x42-00.00.001	203,2x1071,6	964,6	3,8	27,5	9.5-42 11.2R42
DD18Lx42-3107014	457x1071,6	916,5	7,3	104	20.8R42 580/70R42
DW23Bx42-3107014-A	584x1071,6	967,7	7	116,5	710/70R42

КОЛЬЦО ПРОСТАВОЧНОЕ/ SPACER RING



Номер чертежа	Посадочный размер обода ВхD, мм	Толщина металла, мм	Масса, кг
Drawing number	Rim dimensions BxD, mm	Metal thickness, mm	Weight, kg
Кольцо проставочное/ spacer ring (W15Lx30-3101038)	300xØ791	5,7	35,3
Кольцо проставочное/ spacer ring (DW18Lx34-3107038)	300xØ893,5	5,7	38,2
Кольцо проставочное/ spacer ring (DW23Bx38-3107038)	300xØ995	5,7	42,6
Кольцо проставочное/ spacer ring (DD18Lx42-3107038)	350xØ1096	5,7	56,9
Кольцо проставочное/ spacer ring (DW23Bx42-3107038)	300xØ1096	5,7	47,1



В декабре 2017 года состоялось торжественное открытие фирменного магазина BELARUS TRACTORS.

In December 2017 took place the grand opening of the BELARUS TRACTORS brand store.



Магазин расположен по адресу: г.Бобруйск, ул.Бахарова, 225, на площадях ОАО «Бобруйский завод тракторных деталей и агрегатов».

The store is located in Bobruisk, Baharova st. 225, in the areas of OJSC «Bobruisk plant of tractor details and units».



В нём Вы можете приобрести оригинальные запасные части к тракторам BELARUS, малогабаритную технику: мотоблоки, мотокультиваторы, мини-тракторы и прицепное оборудование к ним, товары народного потребления и фирменные сувениры.

There you can buy original spare parts for the BELARUS tractors, small sized technic: rototillers, motor hoes, and towing implements to them, consumer products, branded souvenirs.



Узнать о наличии интересующей Вас продукции можно по телефону: +375 225 46 91 27; +375 44 591 00 87

To know about availability of goods You are interested in, please call: +375 225 46 91 27; +375 44 591 00 87



График работы магазина:
пн-пт: с 9-00 до 18-00
сб, вс: выходной

Schedule of store work:
Mon-Fr: 9-00 to 18-00
Sat, Sun: day off



**Добро пожаловать за покупками в фирменный магазин
BELARUS TRACTORS!**

Welcome to the brand store BELARUS TRACTORS!

BZTDA.BY

